



Finanziato  
dall'Unione europea  
NextGenerationEU

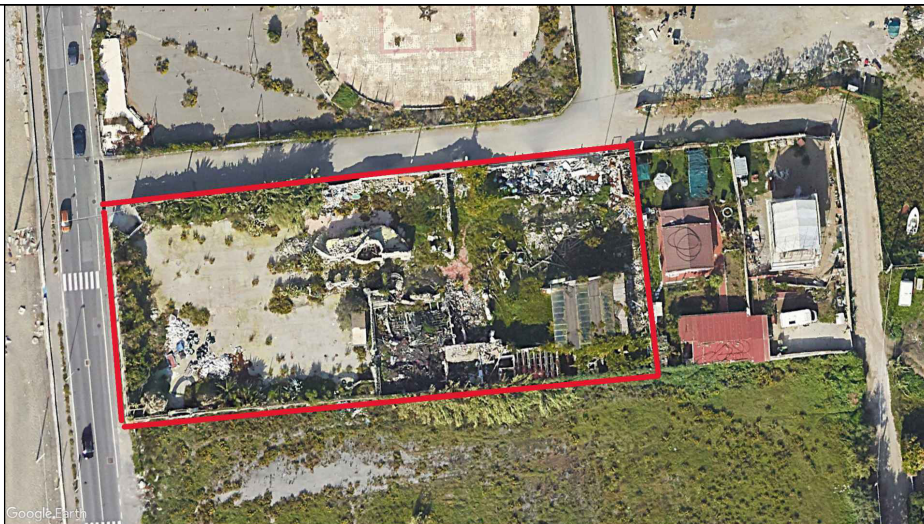
## Comune di PONTECAGNANO FAIANO

(Provincia di Salerno)

INTERVENTO DENOMINATO "EX CAMINO REAL" IN VIA MAR MEDITERRANEO E VALORIZZAZIONE CON LA COSTRUZIONE DI UN CENTRO RIFUGIO PER DONNE VITTIME DI VIOLENZA. CUP: F62F22000210006.

*Interventi rientranti nel Piano Nazionale di Ripresa e Resilienza e nel Piano Nazionale Complementare Missione 5 (Inclusione Sociale) Componente 3 (Interventi speciali per la coesione sociale) Investimento 2 - Valorizzazione dei beni confiscati alle mafie finanziato dall'unione europea - NEXTGENERATIONEU*

### PROGETTO DEFINITIVO-ESECUTIVO



Elaborato:

GENERALI

### ELENCO PREZZI UNITARI



Salerno febbraio 2025

Agg.

TAV.

PE

EPU

PROGETTISTA  
Ing. Niggio BONADIES

IL R.U.P.  
Arch. Giovanni LANDI

V. IL SINDACO  
Dott. Giuseppe LANZARA

Le voci che compongono l'elenco prezzi unitari di seguito riportato e con il quale sono state svolte tutte le computazioni estimative del progetto sono state prelevate dal **Prezzario anno 2025 dei Lavori Pubblici della Campania**, approvato dalla Regione Campania con Delibera di Giunta regionale n. 759 del 27/12/2024 (pubblicata sul B.U.R.C. n. 02 del 07.01.2025), di concerto con il Provveditorato Interregionale alle Opere pubbliche per la Campania, Molise, Puglia e Basilicata.

Num.Ord. TARIFFA	DESCRIZIONE DELL'ARTICOLO	unità di misura	P R E Z Z O UNITARIO
Nr. 1 AFT 01	RIMOZIONE DI MACERIE Esecuzione della rimozione di macerie di edifici crollati o demoliti, compreso la cernita selettiva dei materiali ed elementi da conservare, accatastamento entro l'area di cantiere dei materiali recuperati, pulitura dei materiali recuperati con getto d'acqua, carico, trasporto e scarico alle pubbliche discariche, esclusa indennità di discarica, compreso ogni altro onere e modalità d'esecuzione per dare il lavoro finito a regola d'arte con la sola esclusione di eventuali materiali contenenti amianto i quali verranno individuati, segregati, allontanati dal cantiere, smaltiti secondo le norme vigenti e compensati a parte con relativi prezzi. Eseguita con mezzo meccanico. <b>euro (venticinque/00)</b>	mc	25,00
Nr. 2 AFT 02	Fornitura e posa in opera sul piano orizzontale della membrana pre-getto tipo <b>Preprufe® 300R Plus</b> o equivalente superiore di spessore di 1,2 mm, non contenente frazione bentonitica, multistrato in polietilene vergine ad alta densità (HDPE) accoppiato ad una speciale matrice multilaminare che sviluppa un'adesione completa e permanente al calcestruzzo. La superficie della membrana è liscia e protetta da un rivestimento non assorbente brevettato. La continuità laterale tra le membrane sarà assicurata attraverso l'innovativo sistema adesivo su adesivo <b>Preprufe® ZipLap™</b> . <b>Preprufe® 300R Plus</b> risulta immediatamente calpestabile, resistente ad agenti atmosferici e non necessita di particolare pulizia prima del getto di calcestruzzo. La membrana è resistente ad agenti chimici (solfati, cloriti, idrocarburi, etc), al gas radon e metano. Il sistema dovrà garantire una completa e continua adesione al calcestruzzo che prevenga qualsiasi migrazione laterale di acqua fra la membrana e la struttura. Il getto di CLS verrà eseguito direttamente a contatto della membrana e i dettagli di finitura, le giunzioni e gli eventuali rinforzi verranno eseguiti con nastro autoadesivo <b>Preprufe® Tape</b> . <b>Preprufe® 300R Plus</b> è applicabile in ogni periodo dell'anno, è insensibile alle condizioni ambientali e può rimanere esposta ai raggi UV fino a 8 settimane prima del getto di calcestruzzo. <u>La membrana dovrà soddisfare tutti i seguenti requisiti tecnici:</u> Resistenza alla pressione idrostatica alle sormonte >70m di colonna d'acqua (7 bar) (ASTM D5385 M); Resistenza alla migrazione laterale >70m di colonna d'acqua (7 bar) in ogni direzione (ASTM D5385 M); Adesione al calcestruzzo 2,88 N/mm (EN 1372); Resistenza al punzonamento: 990N (ASTM E154) Resistenza a trazione delle giunzioni: 850 N/50mm (EN 12317-2); Trasmissione del vapore d'acqua 700.000 (EN 1931 Met.B); Coefficiente di diffusione del <b>Gas Radon</b> $2,6 \times 10^{-12} \text{ m}^2/\text{s}$ (CTU University of Prague) <b>euro (quarantauno/00)</b>	mq	41,00
Nr. 3 AFT 03	Lastra sottocoppo monostrato ondulata di colore rosso a base di fibre organiche bitumate e resinata su ambo i lati con doppi rilievi di tenuta posizionati a 7 cm e 11 cm dai bordi, larghezza cm 97 e lunghezza cm 200, spessore 2,6 mm, n° 9 onde di altezza 35 mm, peso 2,8 kg/m², marchiata CE conformemente alla NORMA UNI EN 14964. <b>euro (trenta/00)</b>	mq	30,00
Nr. 4 AFT 04	Pettine antiuccelli realizzato in polipropilene di colore nero misura cm. 50 x 11 h. x 2 cm (base). Evita che gli uccelli nidifichino al di sotto delle coperture. Funge da aereatore del sotto-tegola Elimina la cementificazione dell'ultima tegola <b>euro (venti/00)</b>	m	20,00
Nr. 5 AFT 05	Impianto di irrigazione interrato, con funzioni completamente automatiche, per campo da calcio di composto da: <b>- N. 4 irrigatori esterni</b> Irrigatore dinamico a scomparsa per parchi e aree sportive di grandi estensioni, fornito con set di 9 ugelli. Gittata 16,2-29,0 m, campo di portata 53-233 l/min, campo di pressione raccomandato 4,5-6,9 bar, pressione massima 10,3 bar, angolo di lavoro regolabile 40-360°, attacco filettato 1" F, altezza 254 mm, escursione della torretta 83 mm, sistema Trjectory per la regolazione dell'angolo di gittata e valvola di ritenuta standard. Caratteristiche idrauliche con ugello 30: Gittata 24,4 m, portata 130,0 l/min, prevalenza 55,0 m. <b>N. 8 elettrovalvole.</b> Elettrovalvola filettata 1"1/2 F/F (montaggio sia ad angolo che in linea) con solenoide 24 V AC (50 Hz). Corpo in nylon rinforzato con fibra di vetro, spillo autopulente in acciaio inossidabile, regolatore di pressione in uscita EZReg, valvola Schrader per controllo pressione e dispositivo per apertura manuale. Campo di portata 114-265 l/min, pressione di esercizio 0,7-15 bar, resistenza al cedimento 51,7 bar. <b>- N. 500 metri di cavo elettrico unipolare isolato in polietilene a bassa densità.</b> Cavo unipolare a conduttore rigido isolato in polietilene a bassa densità di colore nero, adatto per il diretto interrimento, utilizzabile con tensione massima di 48 V in c.a., bobina da 750 metri <b>N. 1 Relè comando elettropompa</b> Relè a 24 V AC di interfaccia tra il programmatore elettronico e il quadro elettrico attraverso il comando Master del programmatore <b>N. 1 Quadro elettrico di protezione.</b> Quadro elettrico di protezione e comando in cassa metallica verniciata, conforme alla norma EN 60439 e alla norma EN 61000, alimentazione 400 V AC, potenza 2,2 kW, protezione IP54, sezionatore generale bloccoporta, contattore pompa con relè termico, ingresso 24 V AC per comando esterno da controllo livello, controllo di livello completo di sonde, ingresso comando Master programmatore. <b>- Elettropompa sommersa con camicia di raffreddamento, filtro e supporti.</b> <b>- N. 4 pozzetti rettangolari ispezionabili in polietilene ad alta resistenza.</b> Pozzetto ispezionabile rettangolare in polietilene espanso ad alta densità con coperchio verde antispurgo e resistente ai raggi UV. Struttura con nervature particolarmente robusta per il passaggio dei tradizionali automezzi circolanti in aree verdi. Studiato per facilitare l'installazione e le operazioni di manutenzione di un impianto interrato. Dimensioni 59x83x40(h) cm <b>- N. 400 metri di tubo in polietilene ad alta densità DN 50 PN 12,5</b> Tubo in polietilene ad alta densità (PEAD) PE100 SDR 13,6 PN 12,5 a norma UNI EN 12201, ISO 4427, UNI EN ISO		

Num.Ord. TARIFFA	DESCRIZIONE DELL'ARTICOLO	unità di misura	P R E Z Z O UNITARIO
	<p>15494, conforme alle prescrizioni igienico-sanitarie del D.M. n. 174 del 6/4/04 e con proprietà organolettiche certificate in conformità alla norma EN 1622.</p> <p>Colore nero con righe azzurre coestruse longitudinali, segnato ogni metro con sigla produttore, data di produzione, marchio e numero distintivo IIP, diametro del tubo, pressione nominale, norma di riferimento; prodotto da azienda certificata ISO 9001.</p> <p>Pressione di esercizio 12,5 bar.</p> <p><b>N. 6 Giunti snodati</b></p> <p>Raccordo di unione tra rete idrica e l'irrigatore, in PVC PN 16 con snodi che permettono l'orientamento dell'irrigatore rispetto alla direzione voluta, la regolazione dell'altezza rispetto alla quota prato, il controllo delle perpendicolarità ed infine difendono rete e irrigatore dall'effetto di carichi pesanti.</p> <p><b>N. 6 Valvole a sfera</b></p> <p>Valvola a sfera filettata 1"1/2 MF con leva, in Nylon rinforzato con fibra di vetro.</p> <p>Raccordi filettati</p> <p>Raccordi a compressione</p> <p>Raccordo a compressione PN 16 per tubi in polietilene. Corpo in polipropilene nero, ghiera in polipropilene grigio, guarnizione toroidale in gomma nitrilica NBR, anello di serraggio in poliacetale bianco e anello di rinforzo ove previsto in AISI 430.</p> <p>Idoneo al contatto con acqua potabile in conformità al D.M. n. 174 del 06/04/2004 (sostituisce Circ. Min. Sanità n. 102 del 02/12/1978) e collaudato secondo UNI 9561 - 9562.</p> <p><b>euro (ventimilaottocento/00)</b></p>	a corpo	20'800,00
Nr. 6 AFT 06	<p>Fornitura e messa a dimora di siepe tappezzante, compreso la rete metallica a doppia torsione zincata e plastificata da fissare al muro di recinzione, lo scavo anche a mano, il reinterro, il carico e trasporto del materiale di risulta, la fornitura e la distribuzione di 40 l di ammendante organico per m di siepe, la bagnatura all'impianto con 30 l di acqua per m di siepe: n. 4 piante per metro disposte in fila semplice.</p> <p><b>euro (trenta/00)</b></p>	m	30,00
Nr. 7 CAM25_C01.02 0.050.D	<p>Tubazione in rame preisolato con rivestimento tubolare con giunzioni a raccordi a compressione all'interno dei locali</p> <p>Tubazione in rame preisolato con lega con titolo di purezza Cu 99,9, con rivestimento tubolare espanso a cellule chiuse di densità 30 kg/mc esente da residui ammoniacali, conduttività termica a 40°C &lt; o = 0,040 W/m°C per una temperatura di esercizio - 30°C + 95°C ricoperto da pellicola in polietilene non espanso di spessore minimo 6,5 mm (9 mm per il diametro di 22 mm) reazione al fuoco classe 1, fornita in rotoli allo stato fisico ricotto con giunzioni a raccordi a compressione, per impianti realizzati all'interno di locali sanitari. Compresi i pezzi speciali, il materiale per giunzioni, le opere murarie di apertura e chiusura tracce, il rifacimento dell'intonaco, la tinteggiatura e l'esecuzione di staffaggi in profilati. Diametro 16 mm, spessore 1,0 mm</p> <p><b>euro (undici/58)</b></p>	m	11,58
Nr. 8 CAM25_C01.03 0.010.A (CAM)	<p>Tubazione in polipropilene per linee, escluse quelle all'interno di locali tecnici e bagni, idonea per distribuzione acqua sanitaria calda e fredda, conforme alle norme vigenti in materia, posata sottotraccia con giunzioni saldate. Sono escluse le opere murarie. Sono compresi i pezzi speciali, il materiale per le saldature. Diametro 20 mm, spessore 3,4 mm</p> <p><b>euro (nove/00)</b></p>	m	9,00
Nr. 9 CAM25_C01.07 0.060.D (CAM)	<p>Tubazione in polietilene PE 100 per impianti eseguiti all'interno di locali tecnici PFA 25 Tubazione in polietilene PE 100 per impianti eseguiti all'interno di locali tecnici con valori minimi di MRS (Minimum Required Strength) di 8 Mpa destinati alla distribuzione dell'acqua, conforme alle norme vigenti in materia. La tubazione dovrà essere conforme alla attuali normative di settore, marchio del produttore e data di produzione, deve essere formata per estrusione e può essere fornita sia in barre che in rotoli. Compresi i pezzi speciali, il materiale per giunzioni, le opere murarie di apertura e chiusura tracce, il rifacimento dell'intonaco, la tinteggiatura e l'esecuzione di staffaggi in profilati, gli apparecchi idraulici. PFA 25 Diametro esterno 40 mm, spessore 5,5 mm</p> <p><b>euro (nove/70)</b></p>	m	9,70
Nr. 10 CAM25_C03.01 0.050.D	<p>Collettore con detentore e con innesto primario a 1" e innesto femmina per raccordi da 12 mm Collettore con detentore per impianti idrico sanitari composto da elementi in ottone innesto primario a 1" e innesto femmina per raccordi da 12 mm, fornito e posto in opera. Completo di cassetta in plastica, coperchio, rubinetto di intercettazione collettore e raccordi di collegamento alle tubazioni, le tracce e relativa eguagliatura, i fori. Collettore con detentore 5+5 da 1" x 12 mm</p> <p><b>euro (duecentoventinove/24)</b></p>	cad	229,24
Nr. 11 CAM25_E01.00 0.010.A	<p>Scavo di pulizia o scotico Scavo di pulizia generale eseguito con mezzi meccanici in terreno di qualsiasi natura e consistenza fino alla profondità di m 0,4, compresa l'estirpazione d'erbe, arbusti e radici, la demolizione e rimozione di recinzioni, delimitazioni e simili in legno con la sola esclusione di manufatti in muratura o conglomerato</p> <p><b>euro (zero/95)</b></p>	mq	0,95
Nr. 12 CAM25_E01.01 5.010.A	<p>Scavo a sezione obbligata eseguito con mezzi meccanici Scavo a sezione obbligata, eseguito con mezzi meccanici, anche in presenza di battente d'acqua fino a 20 cm sul fondo, compresi i trovanti di volume fino a 0,30 mc, la rimozione di arbusti, lo stradicamento di ceppaie, la regolarizzazione delle pareti secondo profili di progetto, lo spianamento del fondo, anche a gradoni, il paleggiamento sui mezzi di trasporto o l'accantonamento in appositi siti indicati dal D.L. nell'ambito del cantiere. Compresi il rispetto di costruzioni preesistenti sotterranee. In rocce sciolte (con trovanti fino a 0,3 mc)</p> <p><b>euro (cinque/23)</b></p>	mc	5,23
Nr. 13 CAM25_E01.01 5.010.B	<p>Scavo a sezione obbligata eseguito con mezzi meccanici Scavo a sezione obbligata, eseguito con mezzi meccanici, anche in presenza di battente d'acqua fino a 20 cm sul fondo, compresi i trovanti di volume fino a 0,30 mc, la rimozione di arbusti, lo stradicamento di ceppaie, la regolarizzazione delle pareti secondo profili di progetto, lo spianamento del fondo, anche a gradoni, il paleggiamento sui mezzi di trasporto o l'accantonamento in appositi siti indicati dal D.L. nell'ambito del cantiere. Compresi il rispetto di costruzioni preesistenti sotterranee. In rocce lapidee e tufo, scavabili con benna da roccia</p> <p><b>euro (undici/23)</b></p>	mc	11,23
Nr. 14	Reinterro o riempimento eseguito con mezzi meccanici Rinterro o riempimento di cavi eseguito con mezzo meccanico e		

Num.Ord. TARIFFA	DESCRIZIONE DELL'ARTICOLO	unità di misura	P R E Z Z O UNITARIO
CAM25_E01.04 0.010.A	materiali selezionati di idonea granulometria, scevri da sostanze organiche, compresi gli spianamenti, costipazioni e pilonatura a strati, la bagnatura, i necessari ricarichi, i movimenti dei materiali. Con materiale proveniente dagli scavi <b>euro (tre/60)</b>	mc	3,60
Nr. 15 CAM25_E03.01 0.010.A (CAM)	Calcestruzzi non strutturali Calcestruzzo non strutturale a prestazione garantita, in conformità alle norme tecniche vigenti. D max nominale dell'aggregato 30 mm, Classe di consistenza S4. Fornito e messo in opera, compreso l'uso della pompa e del vibratore, nonché gli sfridi e gli oneri per i previsti controlli. Sono escluse le casseforme. Classe di resistenza C12/15 <b>euro (centoquarantadue/75)</b>	mc	142,75
Nr. 16 CAM25_E03.01 0.020.A (CAM)	Calcestruzzi per strutture di fondazione ed interrate Calcestruzzo durabile a prestazione garantita, con classe di consistenza S4, con dimensione massima degli aggregati di 32 mm, in conformità alle norme tecniche vigenti. Fornito e messo in opera, compreso l'uso della pompa e del vibratore, nonché gli sfridi e gli oneri per i previsti controlli. Sono esclusi le casseforme e i ferri di armatura. Per strutture di fondazione e interrate Classe di esposizione XC1-XC2, Classe di resistenza C25/30 <b>euro (centosessantanove/56)</b>	mc	169,56
Nr. 17 CAM25_E03.01 0.020.C (CAM)	Calcestruzzi per strutture di fondazione ed interrate Calcestruzzo durabile a prestazione garantita, con classe di consistenza S4, con dimensione massima degli aggregati di 32 mm, in conformità alle norme tecniche vigenti. Fornito e messo in opera, compreso l'uso della pompa e del vibratore, nonché gli sfridi e gli oneri per i previsti controlli. Sono esclusi le casseforme e i ferri di armatura. Per strutture di fondazione e interrate Classe di esposizione XC1-XC2 Classe di resistenza C32/40 <b>euro (centoottantadue/52)</b>	mc	182,52
Nr. 18 CAM25_E03.01 0.030.A (CAM)	Calcestruzzi per strutture di elevazione Calcestruzzo durabile a prestazione garantita, con classe di consistenza S4, con dimensione massima degli aggregati di 32 mm, in conformità alle norme tecniche vigenti. Fornito e messo in opera, compreso l'uso della pompa e del vibratore, nonché gli sfridi e gli oneri per i previsti controlli. Sono esclusi le casseforme e i ferri di armatura. Per strutture in elevazione Classe di esposizione XC1 - XC2 Classe di resistenza C25/30 <b>euro (centosettantacinque/26)</b>	mc	175,26
Nr. 19 CAM25_E03.01 0.030.C (CAM)	Calcestruzzi per strutture di elevazione Calcestruzzo durabile a prestazione garantita, con classe di consistenza S4, con dimensione massima degli aggregati di 32 mm, in conformità alle norme tecniche vigenti. Fornito e messo in opera, compreso l'uso della pompa e del vibratore, nonché gli sfridi e gli oneri per i previsti controlli. Sono esclusi le casseforme e i ferri di armatura. Per strutture in elevazione Classe di esposizione XC1 - XC2 Classe di resistenza C32/40 <b>euro (centoottantaotto/23)</b>	mc	188,23
Nr. 20 CAM25_E03.03 0.010.A	Casseforme per strutture in calcestruzzo Casseforme di qualunque tipo rette o centinate per getti di conglomerati cementizi semplici o armati compreso armo, disarmante, disarmo, opere di puntellatura e sostegno, nonché la pulitura del materiale per il reimpiego; misurate secondo la superficie effettiva delle casseforme a contatto con il calcestruzzo. Strutture di fondazione. <b>euro (ventiotto/88)</b>	mq	28,88
Nr. 21 CAM25_E03.03 0.010.B	Casseforme per strutture in calcestruzzo Casseforme di qualunque tipo rette o centinate per getti di conglomerati cementizi semplici o armati compreso armo, disarmante, disarmo, opere di puntellatura e sostegno, nonché la pulitura del materiale per il reimpiego; misurate secondo la superficie effettiva delle casseforme a contatto con il calcestruzzo. Strutture in elevazione. <b>euro (trentacinque/61)</b>	mq	35,61
Nr. 22 CAM25_E03.03 0.020.A	Compensi aggiuntivi alle casseforme. Compenso aggiuntivo per paramenti a faccia vista. <b>euro (tre/92)</b>	mq	3,92
Nr. 23 CAM25_E03.03 0.040.D	Casseri cartonati autoportanti a perdere a sezione circolare, fornito di pellicola protettiva per ottenere una finitura superficiale perfettamente liscia, posti in opera a qualsiasi altezza e per altezze fino a m 5,50 ed assemblati mediante appositi sostegni, compreso l'onere per la formazione di eventuali aperture, mazzette, spigoli, oneri per il disarmo e lo smaltimento a rifiuto dei casseri utilizzati. Casseri cartonati a sezione circolare diametro 300 mm <b>euro (trentacinque/05)</b>	ml	35,05
Nr. 24 CAM25_E03.04 0.010.A (CAM)	Acciaio per c.a. Acciaio per cemento armato B450C, conforme alle norme tecniche vigenti, tagliato a misura, sagomato e posto in opera, compresi gli sfridi, le legature, gli oneri per i previsti controlli. Acciaio in barre. <b>euro (due/53)</b>	kg	2,53
Nr. 25 CAM25_E03.04 0.010.B (CAM)	Acciaio per c.a. Acciaio per cemento armato B450C, conforme alle norme tecniche vigenti, tagliato a misura, sagomato e posto in opera, compresi gli sfridi, le legature, gli oneri per i previsti controlli. Acciaio in rete elettrosaldata. <b>euro (due/71)</b>	kg	2,71
Nr. 26 CAM25_E04.01 0.010.C	Solaio in cemento armato e laterizio, per strutture piane realizzato in opera Solaio a struttura mista in cemento armato e laterizio, per strutture piane, realizzato con elementi singoli di laterizio accostati tra loro in opera per la formazione delle nervature resistenti parallele e soletta di calcestruzzo armato dello spessore di 5 cm., con calcestruzzo di resistenza caratteristica C25/30 e acciaio B450C. Compresi e compensati nel prezzo l'armatura di acciaio, inserita nelle nervature e prolungata nelle travi, a copertura dei momenti positivi, i monconi in acciaio, a copertura del taglio e dei momenti negativi, l'armatura di ripartizione nella soletta superiore (rete elettrosaldata diametro 6 mm, maglia 20x20cm.), nonché le armature dell'eventuale nervatura di ripartizione trasversale. Compresi, altresì, l'onere della posa in opera, il puntellamento provvisorio, le casseforme continue e le armature di sostegno di qualunque tipo, natura, forma e specie, fino ad un'altezza di 4,0 m al piano di appoggio, l'onere per i getti di solidarizzazione, in opera, della soletta superiore, delle fasce piene e della nervatura trasversale di ripartizione, l'onere per il costipamento del calcestruzzo a mano e con vibratore meccanico, lo spianamento del calcestruzzo, le bagnature, il disarmo, le prove statiche e le verifiche previste dalle vigenti norme in materia. Per superficie misurata dai bordi interni dei cordoli o travi di appoggio dei solai. Altezza totale 25 cm <b>euro (cento/54)</b>	mq	100,54



Num.Ord. TARIFFA	DESCRIZIONE DELL'ARTICOLO	unità di misura	P R E Z Z O UNITARIO
Nr. 27 CAM25_E06.01 0.040.A (CAM)	Piccola orditura di tetti in legno, nelle misure commerciali, fornita e posta in opera, compresi chiodatura, bullonatura, incastro, incollaggio fra elementi in legno, l'occorrente ferramenta, gli sfridi, i tagli a misura. Abete <b>euro (milleduecentodieci/16)</b>	mc	1'202,16
Nr. 28 CAM25_E07.00 5.010.A (CAM)	Massetto sottile di sottofondo in preparazione del piano di posa della impermeabilizzazione, dello spessore di almeno 2 cm, tirata con regolo per la livellazione della superficie: Con malta fine di calce e pozzolana, su superfici orizzontali <b>euro (quattordici/47)</b>	mq	14,47
Nr. 29 CAM25_E07.01 0.030.A (CAM)	Massetto di sottofondo di malta di cemento tipo 32.5 dosato a 300 kg per 1,00 m di sabbia per piano di posa di pavimentazioni sottili (linoleum, gomma, piastrelle resilienti, ecc.) dato in opera ben battuto, livellato e lisciato perfettamente. Spessore non inferiore a 4 cm <b>euro (quindici/79)</b>	mq	15,79
Nr. 30 CAM25_E07.01 0.030.B (CAM)	Massetto di sottofondo di malta di cemento tipo 32.5 dosato a 300 kg per 1,00 m di sabbia per piano di posa di pavimentazioni sottili (linoleum, gomma, piastrelle resilienti, ecc.) dato in opera ben battuto, livellato e lisciato perfettamente. Per ogni cm di maggior spessore oltre i 4 cm <b>euro (tre/27)</b>	mq	3,27
Nr. 31 CAM25_E08.08 0.010.B (CAM)	Muratura o tramezzatura in blocchi di calcestruzzo cellulare autoclavato Muratura o tramezzatura realizzata con blocchi in calcestruzzo cellulare autoclavato, aventi un peso specifico di 500 Kg/mc, eseguita con collante cementizio a ritenzione d'acqua avente resistenza caratteristica media a compressione non inferiore a 6,0 N/mm <sup>2</sup> . Compresi e compensati nel prezzo la formazione dei giunti, riseghe, mazzette, spigoli, architravi e piattabande sui vani porte e finestre. Spessore 10 cm - REI 180 <b>euro (trentasette/04)</b>	mq	37,04
Nr. 32 CAM25_E08.08 0.010.E (CAM)	Muratura o tramezzatura in blocchi di calcestruzzo cellulare autoclavato Muratura o tramezzatura realizzata con blocchi in calcestruzzo cellulare autoclavato, aventi un peso specifico di 500 Kg/mc, eseguita con collante cementizio a ritenzione d'acqua avente resistenza caratteristica media a compressione non inferiore a 6,0 N/mm <sup>2</sup> . Compresi e compensati nel prezzo la formazione dei giunti, riseghe, mazzette, spigoli, architravi e piattabande sui vani porte e finestre. Spessore 20 cm - REI 180 <b>euro (sessantatre/55)</b>	mq	63,55
Nr. 33 CAM25_E08.08 0.010.G (CAM)	Muratura o tramezzatura in blocchi di calcestruzzo cellulare autoclavato Muratura o tramezzatura realizzata con blocchi in calcestruzzo cellulare autoclavato, aventi un peso specifico di 500 Kg/mc, eseguita con collante cementizio a ritenzione d'acqua avente resistenza caratteristica media a compressione non inferiore a 6,0 N/mm <sup>2</sup> . Compresi e compensati nel prezzo la formazione dei giunti, riseghe, mazzette, spigoli, architravi e piattabande sui vani porte e finestre. Spessore 30 cm - REI 180 <b>euro (ottantasei/91)</b>	mq	86,91
Nr. 34 CAM25_E10.03 0.020.C (CAM)	Isolamento termico dell'estradosso di solai interpiano con pannelli in n polistirene espanso estruso (180 kPa) Isolamento termico dell'estradosso di solai interpiano con pannelli in polistirene espanso estruso resistenza a compressione a lungo termine $\geq$ 180 kPa, conducibilità termica di calcolo non superiore a 0,034 W/mK applicati a secco con collaggi puntuali - Spessore 6 cm <b>euro (cinquantasette/72)</b>	mq	57,72
Nr. 35 CAM25_E10.04 0.040.E (CAM)	Isolamento termico - sistema a cappotto - pannelli di polistirene espanso additivato con grafite Isolamento termico di pareti esterne già preparate con sistema a cappotto realizzato con lastre coibenti rigide fissati al supporto mediante collanti cementizi, fissaggi con tasselli plastici a fungo con inserto autoespandente e successiva doppia rasatura sottile con interposta rete di armatura in tessuto in fibra di vetro con appretto antialcalino, maglie quadrate 4x4 mm del peso non inferiore a 150 gr/mq, annegata fresco su fresco; la rasatura sarà applicata in più riprese fino a coprire completamente il pannello isolante e la rete per ottenere un sottofondo continuo ed omogeneo per il successivo strato a spessore di rivestimento a finitura da pagarsi a parte - Pannello in polistirene espanso sinterizzato additivato con grafite conducibilità termica 0,031 W/mK - Spessore 10 cm <b>euro (ottanta/46)</b>	mq	80,46
Nr. 36 CAM25_E11.01 0.050.A	Tavolato in legno di abete a vista per falde di tetto dello spessore di 2,5÷3,00 cm, lavorato a fili paralleli, fornito e posto in opera comprese battentatura e piallatura <b>euro (trentasei/62)</b>	mq	36,62
Nr. 37 CAM25_E11.01 0.080.A	Camicia di malta bastarda per formazione del piano di posa del manto di copertura, da cm 1,5÷2 cm, disposta su superfici inclinate, compreso fasce, tirata con il regolo stretto <b>euro (diciassette/08)</b>	mq	17,08
Nr. 38 CAM25_E11.02 0.010.B	Manto di copertura di tetti a spiovente o a padiglione, posta in opera su idoneo supporto, compresi la muratura di un filare ogni tre, oltre ai filari di gronda e di colmo, la formazione dei colmi, diagonali, bocchette, l'utilizzo di altri pezzi speciali, con l'impiego di malta fine di calce e pozzolana per le parti incastrate alla muratura, la sistemazione delle converse, gli oneri per le sovrapposizioni, gli sfridi, i tagli a misura. Tegole e coppi di tipo antico <b>euro (cinquantasei/32)</b>	mq	56,32
Nr. 39 CAM25_E11.03 0.045.D	Pannello isolante in schiuma isopoliuretana per coperture a falda microventilate Pannello isolante per microventilazione costituito da schiuma iso-poliuretana polyiso, espansa senza impiego di CFC opp. HCFC, rivestito sulla faccia inferiore con fibra minerale saturata e su quella superiore con rivestimento in tnt permeabile al vapore ed impermeabile all'acqua con inglobati nello spessore del pannello listelli in legno OSB3 per il fissaggio dell'orditura del tetto ventilato con conducibilità termica dichiarata di calcolo $\lambda$ D non inferiore a 0,028 W/mK resistenza a compressione non inferiore a 140 kPa fissato meccanicamente sigillato sulla faccia a vista con banda adesiva a freddo in polietilene trattato con collante acrilico e successivo posa di profili ad omega in acciaio zinco magnesio con piegamento a profilatura Dx51D specifici per microventilazione fissati in corrispondenza dei listelli OSB3 in funzione del passo delle tegole o dei coppi escluso fornitura		

Num.Ord. TARIFFA	DESCRIZIONE DELL'ARTICOLO	unità di misura	P R E Z Z O UNITARIO
	e posa di coppi o tegole e relativi materiali per il loro montaggio. Spessore 12 cm con coefficiente di conducibilità 0,025 W/mk <b>euro (novantasette/49)</b>	mq	97,49
Nr. 40 CAM25_E11.04 0.020.B	Pluviali e canne di ventilazione in lamiera dello spessore non inferiore a 8/10 mm o in PVC serie pesante di qualsiasi diametro Pluviali e canne di ventilazione in lamiera o in PVC serie pesante, poste in opera a qualunque altezza; compresi oneri per pezzi speciali, saldature, collanti, giunzioni, sfridi, cravatte di ferro, opere murarie, tiro e calo dei materiali, verniciatura o preverniciatura nel caso delle lamiere. In alluminio da 10/10, diametro 100 mm <b>euro (ventitre/95)</b>	m	23,95
Nr. 41 CAM25_E11.04 0.020.C	Pluviali e canne di ventilazione in lamiera dello spessore non inferiore a 8/10 mm o in PVC serie pesante di qualsiasi diametro Pluviali e canne di ventilazione in lamiera o in PVC serie pesante, poste in opera a qualunque altezza; compresi oneri per pezzi speciali, saldature, collanti, giunzioni, sfridi, cravatte di ferro, opere murarie, tiro e calo dei materiali, verniciatura o preverniciatura nel caso delle lamiere. In alluminio da 10/10, colore rame roof, diametro 80 mm <b>euro (trentadue/75)</b>	m	32,75
Nr. 42 CAM25_E11.04 0.030.D	Canali di gronda, scossaline, converse e compluvi in lamiera comunque lavorati e sagomati, compresi gli oneri per la formazione di giunti e sovrapposizioni, le chiodature, le saldature, i pezzi speciali per raccordi, il taglio a misura, gli sfridi, le staffe di ferro poste ad interasse non superiore a 1,00 ml, le legature con filo di ferro zincato, le opere murarie, la verniciatura con minio di piombo o antiruggine. Misurato al metroquadrato di sviluppo. In acciaio zincato preverniciato da 8/10 <b>euro (cinquantauno/74)</b>	mq	51,74
Nr. 43 CAM25_E12.04 0.020.B	Barriera al vapore costituita da una membrana bitume polimero Barriera al vapore e di collegamento per adesione a fiamma di pannelli isolanti costituito da membrana con mescola bitume-polimero ad alta densità spessore non inferiore a 3 mm , rifinita sulle facce superiore ed inferiore con trattamento per consentire sia l'adesione verso il piano di posa sia l'incollaggio dei pannelli isolanti, flessibilità a freddo -15°C, posata in aderenza sul piano di posa mediante termofusione con fiamma prodotta da bruciatore a gas propano con giunti semplicemente accostati e sigillati. Armata con tessuto non tessuto di poliestere <b>euro (diciannove/08)</b>	mq	19,08
Nr. 44 CAM25_E12.05 0.035.B	Impermeabilizzazione di superfici in calcestruzzo eseguita con malta bicomponente elastica a base cementizia, inerti a grana fine, fibre sintetiche e resine acriliche in dispersione acquosa Impermeabilizzazione di superfici in calcestruzzo eseguita con malta bicomponente elastica a base cementizia, inerti a grana fine, fibre sintetiche e resine acriliche in dispersione acquosa, rottura coesiva del prodotto secondo UNI 9532, applicata a spatola in due mani. Spessore finale pari a 3 mm rinforzato con rete in fibra di vetro resistente agli alcali <b>euro (trentacinque/73)</b>	mq	35,73
Nr. 45 CAM25_E12.06 0.010.A	Preparazione del piano di posa di manti impermeabili con una mano di primer bituminoso a solvente in quantità non inferiore a 300g/m <b>euro (due/02)</b>	mq	2,02
Nr. 46 CAM25_E13.03 0.020.B (CAM)	Pavimento di piastrelle di gres fine porcellato Pavimento in piastrelle di gres fine porcellanato, prima scelta, a colori chiari, posto in opera su sottofondo di malta cementizia dosata 4 q.li di cemento tipo 325 per mc di sabbia, dello spessore non inferiore a 2 cm, previo spolvero di cemento tipo 325, i giunti connessi a cemento puro, compresi le suggellature degli incastri a muro, i tagli, gli sfridi, i pezzi speciali, l'eventuale formazione dei giunti di dilatazione, il lavaggio con acido, la pulitura finale. Dimensioni 20x20 cm, con superficie antiscivolo <b>euro (cinquantasei/82)</b>	mq	56,82
Nr. 47 CAM25_E13.03 0.020.H (CAM)	Pavimento di piastrelle di gres fine porcellato Pavimento in piastrelle di gres fine porcellanato, prima scelta, a colori chiari, posto in opera su sottofondo di malta cementizia dosata 4 q.li di cemento tipo 325 per mc di sabbia, dello spessore non inferiore a 2 cm, previo spolvero di cemento tipo 325, i giunti connessi a cemento puro, compresi le suggellature degli incastri a muro, i tagli, gli sfridi, i pezzi speciali, l'eventuale formazione dei giunti di dilatazione, il lavaggio con acido, la pulitura finale. Dimensioni 60x30 cm, spessore 8 - 10 mm con superficie antiscivolo <b>euro (novantadue/95)</b>	mq	92,95
Nr. 48 CAM25_E14.01 0.010.A (CAM)	Soglie lisce di sp. 2 cm Soglie lisce, pedate, sottogradi di gradini rettangolari, stangoni o simili in lastre di pietra naturale o marmo, con superficie a vista levigata e coste smussate; poste in opera con malta cementizia, compresi gli eventuali fori e le zanche o grappe di acciaio zincato per l'ancoraggio, le occorrenti opere murarie, la stuccatura, la stilatura e la suggellatura dei giunti con malta di cemento, i tagli a misura, gli sfridi, la pulitura finale. Marmo bianco Carrara dello spessore di 2 cm <b>euro (centosessantaquattro/28)</b>	mq	164,28
Nr. 49 CAM25_E14.01 0.020.A (CAM)	Soglie lisce di sp. 3 cm Soglie lisce, pedate, sottogradi di gradini rettangolari, stangoni o simili in lastre di pietra naturale o marmo, con superficie a vista levigata e coste smussate; poste in opera con malta cementizia, compresi gli eventuali fori e le zanche o grappe di acciaio zincato per l'ancoraggio, le occorrenti opere murarie, la stuccatura, la stilatura e la suggellatura dei giunti con malta di cemento, i tagli a misura, gli sfridi, la pulizia finale. Marmo bianco Carrara dello spessore di 3 cm <b>euro (centoottantadue/05)</b>	mq	182,05
Nr. 50 CAM25_E14.01 0.030.A (CAM)	Copertine con gocciolatoio e battente in lastre di pietra naturale o marmo, per davanzali e soglie dei balconi, con la superficie a vista levigata e coste smussate; poste in opera con malta cementizia, compresi la formazione del gocciolatoio di sezione 1x0,5 cm, la scanalatura della sezione 2x1 cm per l'alloggiamento del regolo di battente di sezione 2x2 o 2x3 cm (compreso nel prezzo) applicato con mastice o cemento puro, gli eventuali fori e le zanche o grappe di acciaio zincato per l'ancoraggio, le occorrenti opere murarie, la stuccatura, la stilatura e la suggellatura dei giunti con malta di cemento, i tagli a misura, gli sfridi, la pulizia finale. Bianco Carrara dello spessore di 3 cm. <b>euro (centocinquantadue/36)</b>	mq	152,36
Nr. 51	Rivestimento di pareti in piastrelle di gres porcellanato Rivestimento di pareti in piastrelle di gres fine porcellanato a		

Num.Ord. TARIFFA	DESCRIZIONE DELL'ARTICOLO	unità di misura	P R E Z Z O UNITARIO
CAM25_E15.02 0.045.C (CAM)	superficie liscia, spess. 8/10 mm, prima scelta, poste in opera con idoneo collante su sottofondi predisposti, secondo qualsiasi configurazione geometrica, compresi la suggellatura dei giunti con cemento bianco o colorato, i pezzi speciali (angoli, spigoli, terminali, zoccoli), i tagli a misura, gli sfridi, la pulitura finale. Dimensioni 20x20 cm <b>euro (cinquantauno/73)</b>	mq	51,73
Nr. 52 CAM25_E15.08 0.050.A (CAM)	Zoccolino battiscopa in gres porcellanato di dimensioni 7,5x15 cm, di prima scelta, posto in opera con idoneo collante, compresi la suggellatura dei giunti con cemento bianco o colorato, i tagli a misura, gli sfridi, la pulitura finale. Tinta unita <b>euro (quattordici/95)</b>	m	14,95
Nr. 53 CAM25_E16.01 0.030.A	Rete stampata in materiale sintetico per armatura intonaci fornita e posta in opera con fissaggio meccanico al supporto murario sottostante, compresi tagli, sfridi e rifiniture. <b>euro (cinque/24)</b>	mq	5,24
Nr. 54 CAM25_E16.02 0.030.B (CAM)	Intonaco civile liscio a tre strati, costituito da un primo strato di rinzafo, da un secondo strato tirato in piano con regolo e frattazzo (arricciatura), ultimo strato di rifinitura con malta fine (colla di malta lisciata con frattazzo metallico o alla pezza), dello spessore complessivo non inferiore a 15 mm, eseguito con predisposte guide (comprese nel prezzo) su pareti o soffitti piani o curvi, interno o esterno. Su pareti interne con malta bastarda di calce, sabbia e cemento <b>euro (venticinque/56)</b>	mq	25,56
Nr. 55 CAM25_E16.02 0.030.E	Intonaco civile liscio a tre strati, costituito da un primo strato di rinzafo, da un secondo strato tirato in piano con regolo e frattazzo (arricciatura), ultimo strato di rifinitura con malta fine (colla di malta lisciata con frattazzo metallico o alla pezza), dello spessore complessivo non inferiore a 15 mm, eseguito con predisposte guide (comprese nel prezzo) su pareti o soffitti piani o curvi, interno o esterno. Compenso aggiuntivo per esecuzione su soffitti e volte <b>euro (quattro/36)</b>	mq	4,36
Nr. 56 CAM25_E16.02 0.070.A (CAM)	Rasatura e stuccatura - leganti idraulici "Rasatura e stuccatura di superfici già predisposte, con premiscelato a base di leganti idraulici normalizzati, additivi ed inerti silicei perfettamente levigato, dello spessore non inferiore a 3 mm su pareti verticali ed orizzontali" Rasatura e stuccatura a base di leganti idraulici normalizzati <b>euro (dieci/94)</b>	mq	10,94
Nr. 57 CAM25_E16.02 0.080.A (CAM)	Rasatura e stuccatura- leganti cementizi Rasatura e stuccatura di superfici già predisposte, con premiscelato a base di leganti cementizi, additivati, perfettamente levigato, dello spessore non inferiore a 3 mm su pareti verticali ed orizzontali <b>euro (dieci/76)</b>	mq	10,76
Nr. 58 CAM25_E18.01 0.020.B	Portoncino blindato in acciaio Porta blindata, di qualunque dimensione, con battente tamburato, scocca in lamiera elettrosaldata e rinforzi omega, coibentazione interna, pannellature interna ed esterna in multistrato marino impiallacciato sulle due facce in essenze varie (noce, rovere, ciliegio, larice, pino, douglas, ecc.), con pannelli lisci o bugnati, comprese zanche incassate nella muratura, telaio, serratura di sicurezza meccanica (doppia mappa o a cilindro) , ferramenta, cerniere, maniglie interne ed esterne, comprese altresì le opere murarie di finitura e assistenza e la verniciatura - ad un'anta classe 4 antieffrazione <b>euro (milleduecentoottauno/03)</b>	mq	1'281,03
Nr. 59 CAM25_E18.01 0.080.B	Porta interna di legno di abete tamburata a struttura cellulare Porta interna di legno ad una o più partite, con o senza sopraluce fisso o apribile a vasistas, costituito da telaio maestro (circa 8 x 4,50 cm) fissato al controtelaio in abete (circa 8 x 2,5 cm), da pagarsi a parte, ammorsato alla muratura con idonee grappe distanti al massimo 1,00 m tra loro, e da parti mobili intelaiate (minimo 8 x 4,50 cm) anche con fasce intermedie tamburate, rivestito sulle due facce con pannelli o compensati lisci, compresi e compensati nel prezzo mostre, cornici, cerniere pesanti in ottone anche cromato della lunghezza non inferiore a 14 cm, serratura a scrocco con chiavi a doppia mandata, maniglie e relative piastre e bocchette in ottone anche cromate, asta di manovra con maniglia e compassi in ottone anche cromato per vasistas. Comprese altresì le opere murarie di finitura e assistenza e la verniciatura. Rivestimento in compensato in legno mogano lucidato <b>euro (trecentoquarantasei/35)</b>	mq	346,35
Nr. 60 CAM25_E18.09 0.016.B	Infissi monoblocco in profili estrusi di PVC - Idoneo per zona climatica C-D Fornitura e posa in opera di infisso monoblocco realizzato con profili estrusi di PVC colore bianco massa, completo di: cassonetto coibentato in PVC preverniciato, schermo in pvc, comando dello schermo con cintino, rinforzo in acciaio, profili fermavetro, raccordi o converse, ferramenta, maniglia standard e vetrocamera avente prestazioni termiche e acustiche idonee. Compreso di controtelaio ed escluso di serranda avvolgibile. Potere fonoisolante $R_w=36$ dB. Idoneo per zona climatica C con trasmittanza termica $U_w \leq 1,75$ W/mqK, idoneo per zona climatica D con trasmittanza termica $U_w \leq 1,67$ W/mqK. Minimo contabilizzabile mq 1,50. Infisso a 1 anta, a battente <b>euro (settecentoottaotto/32)</b>	mq	788,32
Nr. 61 CAM25_E18.09 0.016.C	Infissi monoblocco in profili estrusi di PVC - Idoneo per zona climatica C-D Fornitura e posa in opera di infisso monoblocco realizzato con profili estrusi di PVC colore bianco massa, completo di: cassonetto coibentato in PVC preverniciato, schermo in pvc, comando dello schermo con cintino, rinforzo in acciaio, profili fermavetro, raccordi o converse, ferramenta, maniglia standard e vetrocamera avente prestazioni termiche e acustiche idonee. Compreso di controtelaio ed escluso di serranda avvolgibile. Potere fonoisolante $R_w=36$ dB. Idoneo per zona climatica C con trasmittanza termica $U_w \leq 1,75$ W/mqK, idoneo per zona climatica D con trasmittanza termica $U_w \leq 1,67$ W/mqK. Minimo contabilizzabile mq 1,50. Infisso a 2 ante, a battente <b>euro (ottocentotre/44)</b>	mq	803,44
Nr. 62 CAM25_E19.01 0.010.A (CAM)	Carpenteria metallica in profilati laminati a caldo per travi e pilastri Carpenteria in acciaio per travi e pilastri, laminati a caldo della serie IPE, HEA, HEB, HEM, od ottenuti per composizione saldata di piatti, completi di piastre di attacco, compresi i tagli a misura, gli sfridi, le forature, le flange, la bullonatura o saldatura dei profilati, gli oneri relativi ai controlli per legge. Sono esclusi i trattamenti protettivi e le verniciature che verranno pagati a parte. Profilati in acciaio per travi e pilastri. Acciaio del tipo S235 JR classe di esecuzione EXC1 o EXC2 <b>euro (quattro/66)</b>	kg	4,66



Num.Ord. TARIFFA	DESCRIZIONE DELL'ARTICOLO	unità di misura	P R E Z Z O UNITARIO
Nr. 63 CAM25_E19.01 0.070.B (CAM)	Inferriate, ringhiere, parapetti e cancellate eseguite con profilati normali in acciaio (tondi, piatti, quadri, angolari, scatolari, ecc.), eventuali pannellature in lamiera e intelaiature fisse o mobili, assemblati in disegni lineari semplici, completi della ferramenta di fissaggio, di apertura e chiusura; compresi i tagli, i fori, gli sfridi, gli incastri e gli alloggiamenti in murature, le opere murarie, la spalmatura con una mano di minio o di vernice antiruggine. Cancellate semplici apribili <b>euro (dieci/49)</b>	kg	10,49
Nr. 64 CAM25_E19.04 0.030.B	Zincatura a caldo di opere in ferro con trattamento a fuoco mediante immersione in vasche che contengono zinco fuso alla temperatura di circa 500 °C, previo decappaggio, lavaggio, ecc. Per strutture leggere <b>euro (uno/91)</b>	kg	1,91
Nr. 65 CAM25_E21.01 0.005.A (CAM)	Stuccatura e rasatura di intonaci con stucco compresa la successiva carteggiatura delle superfici per la preparazione alla tinteggiatura o all'applicazione di rivestimenti su pareti, volte e soffitti. Con stucco emulsionato <b>euro (dieci/46)</b>	mq	10,46
Nr. 66 CAM25_E21.01 0.010.A (CAM)	Preparazione del fondo di superfici murarie interne con una mano di fissativo, data a pennello, costituita da resine acriliche diluite con acqua al 50%, ad alta penetrazione. Fissativo a base di resine acriliche <b>euro (tre/73)</b>	mq	3,73
Nr. 67 CAM25_E21.02 0.030.B (CAM)	Tinteggiatura con pittura lavabile di resine sintetiche emulsionabili (idropittura), data a pennello o a rullo su pareti o soffitti, con tre mani a perfetta copertura, esclusa la preparazione degli stessi da conteggiarsi a parte. A base di resine acriliche <b>euro (nove/96)</b>	mq	9,96
Nr. 68 CAM25_E21.03 0.060.B (CAM)	Fornitura di rivestimento traspirante Rivestimento traspirante idrorepellente a base di resine acril-silossaniche in emulsione acquosa, pigmenti inorganici e cariche lamellari a bassa penetrazione di acqua meteorica e sporco applicata a mano singola, spessore circa 1,2÷1,8 mm. Ad aspetto rustico <b>euro (ventidue/11)</b>	mq	22,11
Nr. 69 CAM25_E21.05 0.040.A (CAM)	Verniciatura con smalto oleosintetico opaco Verniciatura in colori correnti chiari, a due mani a coprire. Smalto oleosintetico opaco <b>euro (dodici/36)</b>	mq	12,36
Nr. 70 CAM25_I01.010 .055.A	Impianto di scarico con l'uso di tubi in PVC con innesto o-ring in opera all'interno di bagni, wc, docce, cucine etc. a valle della colonna fecale. Sono compresi il pozzetto a pavimento; le tubazioni in PVC le guarnizioni, le opere murarie per l'apertura e eguagliatura delle tracce, esclusi il ripristino dell'intonaco e del masso. Sono esclusi le apparecchiature igienico-sanitarie e le relative rubinetterie Impianto di scarico con tubi PVC per ambienti civili <b>euro (cinquantaotto/78)</b>	cad	58,78
Nr. 71 CAM25_I01.020 .010.A	Vaso a sedere in vetrochina colore biancocompleto di cassetta di scarico ad incasso in polietilene alta densità, galleggiante silenzioso, tubo di risciacquo in polietilene PVC, placca di comando a pulsante, rete porta intonaco per cassetta ad incasso, sedile a ciambella con coperchio in polietilene-PVC; completo, inoltre, di tutta la raccorderia, di alimentazione e scarico; compresi l'uso dei materiali di consumo necessari per la posa in opera del vaso, l'uso della necessaria attrezzatura, la distribuzione dei materiali e dei manufatti al posto di posa, l'assistenza muraria alla posa in opera, l'esecuzione di idonea pulizia a posa ultimata, il sollevamento o l'abbassamento dei materiali di risulta al piano di carico, il carico ed il trasporto dei medesimi alle pubbliche discariche, il corrispettivo alle stesse. Vaso in vitreo-china con cassetta ad incasso <b>euro (duecentosettantatre/96)</b>	cad	273,96
Nr. 72 CAM25_I01.020 .015.C	Piatto doccia da 70x70 cm in extra clay con gruppo incasso Piatto doccia in ceramica a pasta di colore bianco extra clay completo di accessori e di gruppo erogatore, di soffione lunghezza 18 cm a muro diametro 1/2", di piletta sifoide completa di cordolo curvo 1"1/4 ; completo inoltre di tutta la raccorderia di scarico e di alimentazione; compresi la sigillatura del piatto con silicone od altro materiale analogo, l'uso dei materiali di consumo necessari per la posa in opera del piatto doccia, l'uso della necessaria attrezzatura, la distribuzione dei materiali e dei manufatti al posto di posa, l'assistenza muraria alla posa in opera, l'esecuzione di idonea pulizia a posa ultimata, il sollevamento o l'abbassamento dei materiali di risulta al piano di carico, il carico ed il trasporto dei medesimi alle pubbliche discariche, il corrispettivo alle stesse. Piatto doccia da 70x70 cm in extra con termomiscelatore <b>euro (quattrocentoquattordici/77)</b>	cad	414,77
Nr. 73 CAM25_I01.020 .025.F	Lavello in extra clay a canale da 120x45 cm Lavello in ceramica a pasta di colore bianco extra clay completo di accessori e di gruppo erogatore con raccordo da 1/2", di piletta completa di sifone in PVC 1"1/2 ; completo, inoltre, di tutta la raccorderia di scarico e di alimentazione; compresi la sigillatura del bordo con silicone od altro materiale analogo, l'uso dei materiali di consumo e della necessaria attrezzatura, la distribuzione dei materiali e dei manufatti al posto di posa, l'assistenza muraria alla posa in opera, l'esecuzione di idonea pulizia a posa ultimata, il sollevamento o l'abbassamento dei materiali di risulta al piano di carico, il carico ed il trasporto dei medesimi alle pubbliche discariche, il corrispettivo alle stesse. Lavello in extra clay a un bacino da 100x45 cm con monocomando <b>euro (quattrocentocinquantasette/07)</b>	cad	457,07
Nr. 74 CAM25_I01.020 .035.A	Lavatoio in ceramica a pasta di colore bianco extra clay completo di accessori e di gruppo erogatore con raccordo da 1/2", di piletta completa di sifone in PVC 1"1/2 ; completo, inoltre, di tutta la raccorderia di scarico e di alimentazione; compresi la sigillatura del bordo con silicone od altro materiale analogo, l'uso dei materiali di consumo e dell'attrezzatura, la distribuzione dei materiali e dei manufatti al posto di posa, l'assistenza muraria alla posa in opera, l'esecuzione di idonea pulizia a posa ultimata, il sollevamento o l'abbassamento dei materiali di risulta al piano di carico, il carico ed il trasporto dei medesimi alle pubbliche discariche, il corrispettivo alle stesse. Lavatoio in extra clay da 76x52,5 cm <b>euro (quattrocentosessantaotto/53)</b>	cad	468,53
Nr. 75 CAM25_I01.020 .050.A	Lavabo rettangolare a incasso in vetrochina colore bianco da 61,5x51,5 cm completo di gruppo di erogazione, con scarico corredato di raccordi e filtro, pilone, flessibili, rosette cromate, rubinetti sottolavabo, fissaggi al pianale ; compresi l'uso dei materiali di consumo necessari per la posa in opera del lavabo, l'uso della necessaria attrezzatura, la distribuzione dei materiali e dei manufatti al posto di posa, l'assistenza muraria alla posa in opera, l'esecuzione di idonea pulizia a posa		

Num.Ord. TARIFFA	DESCRIZIONE DELL'ARTICOLO	unità di misura	P R E Z Z O UNITARIO
	ultimata, il sollevamento o l'abbassamento dei materiali di risulta al piano di carico, il carico ed il trasporto dei medesimi alle pubbliche discariche, il corrispettivo alle stesse. Lavabo a incasso in vitreous-china con gruppo monocomando <b>euro (trecentoquarantanove/02)</b>	cad	349,02
Nr. 76 CAM25_I01.020 .055.A	Raccorderia e rubinetteria per attacco lavatrice composta da valvola con innesto antiritorno ad innesto 1/2" e sifone a murare con uscita DN 40-50, completo di ghiera di fissaggio e piastra in acciaio inox, compresi l'uso dei materiali di consumo e dell'attrezzatura, la distribuzione dei materiali e dei manufatti al posto di posa, l'assistenza muraria alla posa in opera, l'esecuzione di idonea pulizia a posa ultimata, il sollevamento o l'abbassamento dei materiali di risulta al piano di carico, il carico ed il trasporto dei medesimi alle pubbliche discariche, il corrispettivo alle stesse. Raccorderia e rubinetteria per impianto lavatrice <b>euro (sessantauno/68)</b>	cad	61,68
Nr. 77 CAM25_I01.020 .080.A	Bidet a pianta ovale in vetrochina, 61x52 cm completo di gruppo erogatore con scarico corredato di filtro e raccordi, sifone 1 1/4", flessibili, rosette cromate; rubinetti sottobidet da 1/2" ; completo, inoltre, di tutta la raccorderia di scarico e di alimentazione ; compresi l'uso dei materiali di consumo necessari per la posa in opera del bidet, l'uso della necessaria attrezzatura, la distribuzione dei materiali e dei manufatti al posto di posa, l'assistenza muraria alla posa in opera, l'esecuzione di idonea pulizia a posa ultimata, il sollevamento o l'abbassamento dei materiali di risulta al piano di carico, il carico ed il trasporto dei medesimi alle pubbliche discariche, il corrispettivo alle stesse.. Bidet in vitreous-china con gruppo monocomando <b>euro (duecentoquarantaquattro/99)</b>	cad	244,99
Nr. 78 CAM25_I01.020 .090.B	Vasca in acciaio smaltato di dimensioni 170x70 cm completa di gruppo erogatore e di tutta la raccorderia di scarico e di alimentazione ; compresi l'uso dei materiali di consumo necessari per la posa in opera, l'uso della necessaria attrezzatura, la distribuzione dei materiali e dei manufatti al posto di posa, l'assistenza muraria alla posa in opera, l'esecuzione di idonea pulizia a posa ultimata, il sollevamento o l'abbassamento dei materiali di risulta al piano di carico, il carico ed il trasporto dei medesimi alle pubbliche discariche, il corrispettivo alle stesse. Vasca in acciaio smaltato con gruppo monocomando <b>euro (trecentonovantaotto/51)</b>	cad	398,51
Nr. 79 CAM25_I02.010 .070.D	Valvola a sfera in acciaio con attacchi filettati di diametro 1" <b>euro (ventisette/79)</b>	cad	27,79
Nr. 80 CAM25_I03.010 .010.G (CAM)	Tubazione in PVC rigido, per colonne di scarico verticali o simili, in barre con sistema di giunzione a bicchiere e guarnizione di tenuta, temperatura massima dei fluidi convogliati 70 gradi, compresi i relativi pezzi speciali. I tubi ed i relativi pezzi speciali dovranno garantire una soglia di rumorosità non superiore a 35 db. Classe di resistenza al fuoco B1. Tutti i requisiti di norma dovranno essere certificati da organismi della Comunità Europea. Il prezzo comprende gli oneri del fissaggio alle pareti con relativi collari antivibranti, il passaggio dei tubi in solai o murature. Diametro esterno 110 mm <b>euro (diciotto/89)</b>	m	18,89
Nr. 81 CAM25_L01.01 0.040.A	Punto luce a interruttore 16 A per ambienti oltre a 16 mq Impianto elettrico per edificio civile per ambiente fino a 16 mq completo di sistema di distribuzione con eventuali opere in tracce su muratura; conduttori del tipo FS17 di sezione minima di fase e di terra pari a 2,5 mmq; scatola di derivazione incassata da 104x66x48 mm con coperchio oppure se a vista da 100x100x50 mm; scatola portafrutto incassata a muro 3 posti oppure se a vista da 66x82 mm; supporto 1 posto con viti vincolanti per scatola 3 posti; frutto, serie commerciale; placca in materiale plastico o metallo 1 posto per scatola 3 posti; morsetti a mantello o con caratteristiche analoghe; conforme alle norme CEI e progettato ed eseguito in conformità delle norme tecniche vigenti, incluse le opere murarie per l'apertura delle tracce, fori e quant'altro per il posizionamento e fissaggio dei pezzi. Per punto luce a interruttore 16 A Punto luce con corrugato leggero <b>euro (quarantacinque/38)</b>	cad	45,38
Nr. 82 CAM25_L01.01 0.080.A	Punto luce ad interruttore 10 A per ambienti oltre a 16 mq Impianto elettrico per edificio civile per ambiente di superficie superiore a mq16 completo di sistema di distribuzione con eventuali opere in tracce su muratura; conduttori del tipo FS17 di sezione minima di fase e di terra pari a 1,5 mmq; scatola di derivazione incassata da 104x66x48 mm con coperchio oppure se a vista da 100x100x50 mm; scatola portafrutto incassata a muro 3 posti oppure se a vista da 66x82 mm; supporto 1 posto con viti vincolanti per scatola 3 posti; frutto, serie commerciale; placca in materiale plastico o metallo 1 posto per scatola 3 posti; morsetti a mantello o con caratteristiche analoghe; conforme alle norme CEI e progettato ed eseguito in conformità delle norme tecniche vigenti, incluse le opere murarie per l'apertura delle tracce, fori e quant'altro per il posizionamento e fissaggio dei pezzi. Punto luce a interruttore 10 A Punto luce con corrugato leggero <b>euro (quarantasei/98)</b>	cad	46,98
Nr. 83 CAM25_L01.01 0.110.A	Punto presa 16 A per ambienti fino a 16 mq Impianto elettrico per edificio civile per ambiente fino a 16 mq completo di sistema di distribuzione con eventuali opere in tracce su muratura; conduttori del tipo FS17 di sezione minima di fase e di terra pari a 2,5 mmq; scatola di derivazione incassata da 104x66x48 mm con coperchio oppure se a vista da 100x100x50 mm; scatola portafrutto incassata a muro 3 posti oppure se a vista 1 posto da 66x82 mm; supporto con viti vincolanti a scatola; frutto, serie commerciale; placca in materiale plastico o metallo; morsetti a mantello o con caratteristiche analoghe; conforme alle norme CEI e progettato ed eseguito in conformità delle norme tecniche vigenti, incluse le opere murarie per l'apertura delle tracce, fori e quant'altro per il posizionamento e fissaggio dei pezzi. Per punto presa 16 A Punto presa con corrugato leggero <b>euro (quarantauno/14)</b>	cad	41,14
Nr. 84 CAM25_L01.01 0.130.A	Impianto elettrico per edificio civile completo di sistema di distribuzione con eventuali opere in tracce su muratura; conduttori del tipo FS17 di sezione minima di fase e di terra pari a 2,5 mmq; scatola portafrutto incassata a muro 3 posti oppure se a vista 1 posto da 66x82 mm; supporto con viti vincolanti a scatola; frutto, serie commerciale; placca in materiale plastico o metallo; morsetti a mantello o con caratteristiche analoghe; conforme alle norme CEI e progettato ed eseguito in conformità delle norme tecniche vigenti, incluse le opere murarie per l'apertura delle tracce, fori e quant'altro per il posizionamento e fissaggio dei pezzi. Punto presa 16 A da derivazione di altro impianto Punto presa con corrugato leggero <b>euro (trentaquattro/11)</b>	cad	34,11

Num.Ord. TARIFFA	DESCRIZIONE DELL'ARTICOLO	unità di misura	P R E Z Z O UNITARIO
Nr. 85 CAM25_L01.01 0.180.A	Punto presa UNEL 10/16 A da derivazione di altro impianto Impianto elettrico per edificio civile completo di sistema di distribuzione con eventuali opere in tracce su muratura; conduttori del tipo FS17 di sezione minima di fase e di terra pari a 2,5 mmq; scatola portafrutto incassata a muro 3 posti oppure se a vista 2 posti da 66x82 mm; supporto con viti vincolanti a scatola; frutto, serie commerciale; placca in materiale plastico o metallo; morsetti a mantello o con caratteristiche analoghe; conforme alle norme CEI e progettato ed eseguito in conformità delle norme tecniche vigenti, incluse le opere murarie per l'apertura delle tracce, fori e quant'altro per il posizionamento e fissaggio dei pezzi. Punto presa UNEL 10 -16 A da derivazione di altro impianto Punto presa UNEL da derivazione con corrugato leggero <b>euro (quarantauno/96)</b>	cad	41,96
Nr. 86 CAM25_L01.01 0.270.D	Punto presa Tv con impianto derivato Impianto elettrico per edificio civile completo di sistema di distribuzione con eventuali opere in tracce su muratura; conduttori coassiale con carico di resistenza pari a 75 Ohm/km a 20° C isolamento con guaina di PVC di colore bianco; scatola di derivazione in linea montante a distanza non superiore a 5 m (pagata a parte); scatola portafrutto incassata a muro 3 posti oppure se a vista 1 posto da 66x82 mm; supporto con viti vincolanti a scatola; presa coassiale derivata di diametro 9.5 mm per impianti di antenna singoli o collettivi TV UHF/VHF; placca in materiale plastico o metallo; conforme alle norme CEI e progettato ed eseguito in conformità delle norme tecniche vigenti, incluse le opere murarie per l'apertura delle tracce, fori e quant'altro per il posizionamento e fissaggio dei pezzi. Punto presa TV con impianto derivato. Con canaline. <b>euro (cinquantaotto/76)</b>	cad	58,76
Nr. 87 CAM25_L01.01 0.290.A	Punto luce a commutatore 10 A per ambienti oltre a 16 mq Impianto elettrico per edificio civile per ambiente di superficie oltre a 16 mq completo di: sistema di distribuzione con eventuali opere in tracce su muratura; conduttori del tipo FS17 di sezione minima di fase e di terra pari a 1,5 mmq; scatola di derivazione incassata da 104x66x48 mm con coperchio oppure se a vista da 100x100x50 mm; scatola portafrutto incassata a muro 3 posti oppure se a vista 2 posti da 66x82 mm; supporto 2 posti con viti vincolanti per scatola 3 posti; frutto, serie commerciale; placca in materiale plastico o metallo 2 posti per scatola 3 posti; morsetti a mantello o con caratteristiche analoghe; conforme alle norme CEI e progettato ed eseguito in conformità delle norme tecniche vigenti, incluse le opere murarie per l'apertura delle tracce, fori e quant'altro per il posizionamento e fissaggio dei pezzi. Punto luce a commutatore 10 A. Con corrugato leggero. <b>euro (sessanta/91)</b>	cad	60,91
Nr. 88 CAM25_L01.01 0.300.A	Impianto elettrico per edificio civile completo di sistema di distribuzione con eventuali opere in tracce su muratura (pagato a parte); cavetto telefonico con guaina in PVC e conduttori di rame rigido ricotto di diametro 0.6 mm ; scatola di derivazione in linea montante a distanza non superiore a 5 m (pagata a parte); scatola portafrutto incassata a muro 3 posti oppure se a vista 1 posto da 66x82 mm; supporto con viti vincolanti a scatola; presa telefonica con contatto di interruzione della linea a valle, placca in materiale plastico o metallo; conforme alle norme CEI e progettato ed eseguito in conformità delle norme tecniche vigenti, incluse le opere murarie per l'apertura delle tracce, fori e quant'altro per il posizionamento e fissaggio dei pezzi. Punto presa telefonica. Con corrugato leggero. <b>euro (trenta/19)</b>	cad	30,19
Nr. 89 CAM25_L01.01 0.310.A	Punto presa telefonica/EDP punto rete Impianto elettrico per edificio civile completo di connessione al sistema di distribuzione (quest'ultimo pagato a parte); scatola portafrutto incassata a muro 3 posti oppure se a vista 1 posto da 66x82 mm; supporto con viti vincolanti a scatola; presa telefonica / EDP; placca in materiale plastico o metallo; conforme alle norme CEI e progettato ed eseguito in conformità delle norme tecniche vigenti, incluse le opere murarie per l'apertura delle tracce, fori e quant'altro per il posizionamento e fissaggio dei pezzi. Punto presa telefonica/EDP. Punto presa RJ12 sotto traccia. <b>euro (ventinove/94)</b>	cad	29,94
Nr. 90 CAM25_L01.01 0.320.D	Punto presa telefonica/EDP prese controllo Impianto elettrico per edificio civile completo di connessione al sistema di distribuzione (quest'ultimo pagato a parte); scatola portafrutto incassata a muro 3 posti oppure se a vista 1 posto da 66x82 mm; supporto con viti vincolanti a scatola; apparecchio accessorio; placca in materiale plastico o metallo; conforme alle norme CEI e progettato ed eseguito in conformità delle norme tecniche vigenti,incluse le opere murarie per l'apertura delle tracce, fori e quant'altro per il posizionamento e fissaggio dei pezzi. Punto presa telefonica/EDP.Termostato elettronico per ambiente <b>euro (duecentoquarantanove/37)</b>	cad	249,37
Nr. 91 CAM25_L01.02 0.010.D	Dorsali Impianto elettrico per dorsali in civili abitazioni completo di sistema di distribuzione con eventuali opere in tracce su muratura; conduttori del tipo FS17 di sezione adeguata di fase e di terra; scatola di derivazione di misure adeguate; morsetti a mantello o con caratteristiche analoghe; conforme alle norme CEI e progettato ed eseguito in conformità delle norme tecniche vigenti, incluse le opere murarie per l'apertura delle tracce, fori e quant'altro per il posizionamento e fissaggio dei pezzi, Dorsale con cavo 2 x 6 mmq+ T in tubo corrugato pesante di PVC <b>euro (dodici/82)</b>	m	12,82
Nr. 92 CAM25_L01.03 0.010.I	Magnetotermico con potere di interruzione 4,5 kA, tensione nominale: 230/400V a.c. Interruttore automatico magnetotermico, conforme alle norme CEI con marchio IMQ, , avente le seguenti caratteristiche: Tensione nominale 230/ 400 V a.c.;Tensione di isolamento 500 V a.c.; Potere di interruzione 4,5 kA; Caratteristica di intervento C; Grado di protezione su morsetti IP20. Compresi il montaggio su guida DIN 35, il collegamento elettrico ed il successivo collaudo n. poli "P" ; correnti nominali; " In" (Ta=30°C); n. moduli "m" 4P; In=6÷32 A; 4m <b>euro (centodue/17)</b>	cad	102,17
Nr. 93 CAM25_L01.03 0.060.A	Magnetotermico differenziale con potere di interruzione 4,5 kA corrente nominale differenziale da 0,01 A a 0,3 A Interruttore automatico magnetotermico differenziale, conforme alle norme CEI con marchio IMQ, , avente le seguenti caratteristiche: Tensione nominale 230 V a.c.; Tensione di isolamento 500 V a.c.; Potere di interruzione 4,5 kA; Potere di interruzione differenziale 1,5 kA; Corrente nominale differenziale da 0,01 a 0,3 A; Corrente di guasto alternata; Caratteristica di intervento C. Compresi il montaggio su guida DIN 35, il collegamento elettrico ed il successivo collaudo n. poli "P" ; correnti nominali; " In" (Ta=30°C); n. moduli "m" 1P+N; In=6÷32 A; 4m <b>euro (centotrentauno/82)</b>	cad	131,82
Nr. 94	Magnetotermico differenziale con potere di interruzione 4,5 kA corrente nominale differenziale da 0,01 A a 0,3 A		

Num.Ord. TARIFFA	DESCRIZIONE DELL'ARTICOLO	unità di misura	P R E Z Z O UNITARIO
CAM25_L01.03 0.060.C	Interruttore automatico magnetotermico differenziale, conforme alle norme CEI con marchio IMQ, , avente le seguenti caratteristiche: Tensione nominale 230 V a.c.; Tensione di isolamento 500 V a.c.; Potere di interruzione 4,5 kA; Potere di interruzione differenziale 1,5 kA; Corrente nominale differenziale da 0,01 a 0,3 A; Corrente di guasto alternata; Caratteristica di intervento magnetico C; Classe di limitazione secondo CEI En 60898 =3; Grado di protezione sui morsetti IP20. Compresi il montaggio su guida DIN 35, il collegamento elettrico ed il successivo collaudo n. poli "P" ; correnti nominali; " In" (Ta=30°C); n. moduli "m" ; caratteristica di intervento differenziale "A" o "AC" 1P+N; In=2÷16 A; 4m; A; <b>euro (centoquindici/37)</b>	cad	115,37
Nr. 95 CAM25_L01.03 0.060.E	Magnetotermico differenziale con potere di interruzione 4,5 kA corrente nominale differenziale da 0,01 A a 0,3 A Interruttore automatico magnetotermico differenziale, conforme alle norme CEI con marchio IMQ, , avente le seguenti caratteristiche: Tensione nominale 230 V a.c.; Tensione di isolamento 500 V a.c.; Potere di interruzione 4,5 kA; Potere di interruzione differenziale 1,5 kA; Corrente nominale differenziale da 0,01 a 0,3 A; Corrente di guasto alternata; Caratteristica di intervento magnetico C; Classe di limitazione secondo CEI En 60898 =3; Grado di protezione sui morsetti IP20. Compresi il montaggio su guida DIN 35, il collegamento elettrico ed il successivo collaudo n. poli "P" ; correnti nominali; " In" (Ta=30°C); n. moduli "m" ; caratteristica di intervento differenziale "A" o "AC" 1P+N; In=0,5÷40 A; 4m; A; <b>euro (cinquantanove/31)</b>	cad	59,31
Nr. 96 CAM25_L01.03 0.070.B	Magnetotermico differenziale con potere di interruzione 6 kA corrente nominale differenziale da 0,01 a 0,3 A Interruttore automatico magnetotermico differenziale, conforme alle norme CEI con marchio IMQ, , avente le seguenti caratteristiche: Tensione nominale 230 V a.c.; Tensione di isolamento 500 V a.c.; Potere di interruzione 6 kA; Potere di interruzione differenziale 6 kA; Corrente nominale differenziale da 0,01 a 0,3 A; Corrente di guasto alternata; Caratteristica di intervento magnetico C; Classe di limitazione secondo CEI En 60898 =3; Grado di protezione sui morsetti IP20. Compresi il montaggio su guida DIN 35, il collegamento elettrico ed il successivo collaudo n. poli "P" ; correnti nominali; " In" (Ta=30°C); n. moduli "m" ; caratteristica di intervento differenziale "A" o "AC" 1P+N; In=10÷32 A; 2m; A <b>euro (duecentodiciotto/38)</b>	cad	218,38
Nr. 97 CAM25_L01.03 0.070.C	Magnetotermico differenziale con potere di interruzione 6 kA corrente nominale differenziale da 0,01 a 0,3 A Interruttore automatico magnetotermico differenziale, conforme alle norme CEI con marchio IMQ, , avente le seguenti caratteristiche: Tensione nominale 230 V a.c.; Tensione di isolamento 500 V a.c.; Potere di interruzione 6 kA; Potere di interruzione differenziale 6 kA; Corrente nominale differenziale da 0,01 a 0,3 A; Corrente di guasto alternata; Caratteristica di intervento magnetico C; Classe di limitazione secondo CEI En 60898 =3; Grado di protezione sui morsetti IP20. Compresi il montaggio su guida DIN 35, il collegamento elettrico ed il successivo collaudo n. poli "P" ; correnti nominali; " In" (Ta=30°C); n. moduli "m" ; caratteristica di intervento differenziale "A" o "AC" 1P+N; In=40 A; 2m; A <b>euro (duecentosettanta/12)</b>	cad	270,12
Nr. 98 CAM25_L01.03 0.070.H	Magnetotermico differenziale con potere di interruzione 6 kA corrente nominale differenziale da 0,01 a 0,3 A Interruttore automatico magnetotermico differenziale, conforme alle norme CEI con marchio IMQ, , avente le seguenti caratteristiche: Tensione nominale 230 V a.c.; Tensione di isolamento 500 V a.c.; Potere di interruzione 6 kA; Potere di interruzione differenziale 6 kA; Corrente nominale differenziale da 0,01 a 0,3 A; Corrente di guasto alternata; Caratteristica di intervento magnetico C; Classe di limitazione secondo CEI En 60898 =3; Grado di protezione sui morsetti IP20. Compresi il montaggio su guida DIN 35, il collegamento elettrico ed il successivo collaudo n. poli "P" ; correnti nominali; " In" (Ta=30°C); n. moduli "m" ; caratteristica di intervento differenziale "A" o "AC" 2P; In=40÷63 A; 4m; AC <b>euro (centodiciannove/44)</b>	cad	119,44
Nr. 99 CAM25_L01.06 0.080.B	Quadri modulare da parete con chiusura del portello mediante serratura a chiave Quadri modulare da parete in lamiera verniciata con resine epossidiche, equipaggiato con guida DIN 35, grado di protezione IP 30, chiusura del portello mediante serratura a chiave, conforme alle norme CEI, Quadro modulare a parete da 24 moduli 300x425x90 mm <b>euro (centotrentasette/72)</b>	cad	137,72
Nr. 100 CAM25_L02.01 0.020.I	Cavo bipolare N1VV-K Cavo in corda di rame elettrolitico isolato in PVC, N1VV-K, non propagante incendio, non propagante fiamma, contenuta emissione di gas corrosivi, con guaina di miscela antiabrasiva di colore blu chiaro RAL 5012 per tensioni nominali 600/1000 V ad una temperatura di esercizio max 70 °C con conduttore a corda flessibile di rame rosso ricotto. Il cavo dovrà riportare stampigliato a rilievo la designazione CEI, la marca, la provenienza e il marchio IMQ. Bipolare Sezione 2x50 mmq <b>euro (diciassette/80)</b>	m	17,80
Nr. 101 CAM25_L02.01 0.190.A	Cavo unipolare FS17 Conduttore unipolare di rame rosso ricotto isolato in PVC di qualità S17, con particolari caratteristiche di reazione al fuoco e conforme al Regolamento Prodotti da Costruzione CPR (UE) n.305/11, classificato secondo la norma CEI UNEL 35016, rispondente alle norme EN 50575, EN 50575 A1, CEI UNEL 35716, marchiatura CE ed IMQ, Tensione nominale: Uo/U: 450/750 V - Classe di reazione al fuoco: Cca-s3,d1,a3. Sigla di designazione FS17 - 1 x 1,5 mmq <b>euro (uno/21)</b>	m	1,21
Nr. 102 CAM25_L02.01 0.190.B	Cavo unipolare FS17 Conduttore unipolare di rame rosso ricotto isolato in PVC di qualità S17, con particolari caratteristiche di reazione al fuoco e conforme al Regolamento Prodotti da Costruzione CPR (UE) n.305/11, classificato secondo la norma CEI UNEL 35016, rispondente alle norme EN 50575, EN 50575 A1, CEI UNEL 35716, marchiatura CE ed IMQ, Tensione nominale: Uo/U: 450/750 V - Classe di reazione al fuoco: Cca-s3,d1,a3. Sigla di designazione FS17 - 1 x 2,5 mmq <b>euro (uno/68)</b>	m	1,68
Nr. 103 CAM25_L02.01 0.190.C	Cavo unipolare FS17 Conduttore unipolare di rame rosso ricotto isolato in PVC di qualità S17, con particolari caratteristiche di reazione al fuoco e conforme al Regolamento Prodotti da Costruzione CPR (UE) n.305/11, classificato secondo la norma CEI UNEL 35016, rispondente alle norme EN 50575, EN 50575 A1, CEI UNEL 35716, marchiatura CE ed IMQ, Tensione nominale: Uo/U: 450/750 V - Classe di reazione al fuoco: Cca-s3,d1,a3. Sigla di designazione FS17 - 1 x 4 mmq <b>euro (due/02)</b>	m	2,02
Nr. 104 CAM25_L02.01	Cavo unipolare FS17 Conduttore unipolare di rame rosso ricotto isolato in PVC di qualità S17, con particolari caratteristiche di reazione al fuoco e conforme al Regolamento Prodotti da Costruzione CPR (UE) n.305/11, classificato secondo la norma		



Num.Ord. TARIFFA	DESCRIZIONE DELL'ARTICOLO	unità di misura	P R E Z Z O UNITARIO
0.190.D	CEI UNEL 35016, rispondente alle norme EN 50575, EN 50575 A1, CEI UNEL 35716, marchiatura CE ed IMQ, Tensione nominale: Uo/U: 450/750 V - Classe di reazione al fuoco: Cca-s3,d1,a3. Sigla di designazione FS17 - 1 x 6 mmq <b>euro (due/57)</b>	m	2,57
Nr. 105 CAM25_L02.01 0.190.E	Cavo unipolare FS17 Conduttore unipolare di rame rosso ricotto isolato in PVC di qualità S17, con particolari caratteristiche di reazione al fuoco e conforme al Regolamento Prodotti da Costruzione CPR (UE) n.305/11, classificato secondo la norma CEI UNEL 35016, rispondente alle norme EN 50575, EN 50575 A1, CEI UNEL 35716, marchiatura CE ed IMQ, Tensione nominale: Uo/U: 450/750 V - Classe di reazione al fuoco: Cca-s3,d1,a3. Sigla di designazione FS17 - 1 x 10 mmq <b>euro (quattro/28)</b>	m	4,28
Nr. 106 CAM25_L02.01 0.190.F	Cavo unipolare FS17 Conduttore unipolare di rame rosso ricotto isolato in PVC di qualità S17, con particolari caratteristiche di reazione al fuoco e conforme al Regolamento Prodotti da Costruzione CPR (UE) n.305/11, classificato secondo la norma CEI UNEL 35016, rispondente alle norme EN 50575, EN 50575 A1, CEI UNEL 35716, marchiatura CE ed IMQ, Tensione nominale: Uo/U: 450/750 V - Classe di reazione al fuoco: Cca-s3,d1,a3. Sigla di designazione FS17 - 1 x 16 mmq <b>euro (cinque/82)</b>	m	5,82
Nr. 107 CAM25_L02.01 0.190.G	Cavo unipolare FS17 Conduttore unipolare di rame rosso ricotto isolato in PVC di qualità S17, con particolari caratteristiche di reazione al fuoco e conforme al Regolamento Prodotti da Costruzione CPR (UE) n.305/11, classificato secondo la norma CEI UNEL 35016, rispondente alle norme EN 50575, EN 50575 A1, CEI UNEL 35716, marchiatura CE ed IMQ, Tensione nominale: Uo/U: 450/750 V - Classe di reazione al fuoco: Cca-s3,d1,a3. Sigla di designazione FS17 - 1 x 25 mmq <b>euro (sette/96)</b>	m	7,96
Nr. 108 CAM25_L02.01 0.190.H	Cavo unipolare FS17 Conduttore unipolare di rame rosso ricotto isolato in PVC di qualità S17, con particolari caratteristiche di reazione al fuoco e conforme al Regolamento Prodotti da Costruzione CPR (UE) n.305/11, classificato secondo la norma CEI UNEL 35016, rispondente alle norme EN 50575, EN 50575 A1, CEI UNEL 35716, marchiatura CE ed IMQ, Tensione nominale: Uo/U: 450/750 V - Classe di reazione al fuoco: Cca-s3,d1,a3. Sigla di designazione FS17 - 1 x 35 mmq <b>euro (dieci/45)</b>	m	10,45
Nr. 109 CAM25_L02.01 0.190.I	Cavo unipolare FS17 Conduttore unipolare di rame rosso ricotto isolato in PVC di qualità S17, con particolari caratteristiche di reazione al fuoco e conforme al Regolamento Prodotti da Costruzione CPR (UE) n.305/11, classificato secondo la norma CEI UNEL 35016, rispondente alle norme EN 50575, EN 50575 A1, CEI UNEL 35716, marchiatura CE ed IMQ, Tensione nominale: Uo/U: 450/750 V - Classe di reazione al fuoco: Cca-s3,d1,a3. Sigla di designazione FS17 - 1 x 50 mmq <b>euro (tredici/74)</b>	m	13,74
Nr. 110 CAM25_L02.01 0.190.K	Cavo unipolare FS17 Conduttore unipolare di rame rosso ricotto isolato in PVC di qualità S17, con particolari caratteristiche di reazione al fuoco e conforme al Regolamento Prodotti da Costruzione CPR (UE) n.305/11, classificato secondo la norma CEI UNEL 35016, rispondente alle norme EN 50575, EN 50575 A1, CEI UNEL 35716, marchiatura CE ed IMQ, Tensione nominale: Uo/U: 450/750 V - Classe di reazione al fuoco: Cca-s3,d1,a3. Sigla di designazione FS17 - 1 x 95 mmq <b>euro (ventitre/65)</b>	m	23,65
Nr. 111 CAM25_L02.08 0.130.C	Cavidotto in tubazione flessibile corrugata a doppia parete di linee di alimentazione elettrica in polietilene ad alta densità, fornito in rotoli, in scavo o in cavedi (pagati a parte), compresi giunzioni, curve, manicotti, cavallotti di fissaggio Diametro 63 mm <b>euro (quattro/60)</b>	m	4,60
Nr. 112 CAM25_L04.01 0.030.C	Pali conici in vetroresina, interrati Altezza fuori terra 5,00 m, diametro base 15 cm <b>euro (trecentosettanta/06)</b>	cad	370,06
Nr. 113 CAM25_L04.02 0.040.E	Mensola per lanterne in acciaio zincato verniciato Sporgenza 100 cm <b>euro (centonovanta/19)</b>	cad	190,19
Nr. 114 CAM25_L04.04 0.040.A (CAM)	Corpi illuminanti a LED per arredo urbano Corpo illuminante a LED costituito da: corpo e bracci in alluminio pressofuso, con sezione a bassa superficie di esposizione al vento; ottiche in alluminio rivestito con argento ad altissima purezza 99.99%, con procedimento sotto vuoto (PVD); attacco palo in alluminio pressofuso per palo diam. 60 mm; diffusore: vetro trasparente sp. 5 mm temperato resistente agli shock termici e agli urti; verniciatura a immersione in due fasi: pretrattamento superficiale del metallo, verniciatura in cataforesi epossidica resistente alla corrosione e alle nebbie saline, mano finale a liquido bicomponente acrilico, stabilizzato ai raggi UV. Potenza 33 W <b>euro (settecentonove/94)</b>	cad	709,94
Nr. 115 CAM25_L20.01 0.011.C	Pannello fotovoltaico in silicio monocristallino Modulo fotovoltaico a struttura rigida con celle al silicio monocristallino di forma quadrata o pseudoquadrata, efficienza del modulo > 14%, tensione massima di sistema 1000 V, completo di cavi con connettori MC3 e scatola di giunzione IP 65 con diodi di by-pass, involucro in classe II con struttura sandwich e telaio in alluminio anodizzato, certificazione IEC 61215, garanzia di prestazione del 90% in 12 anni e dell'80% in 25 anni: potenza di picco 260 W, dimensioni 160 x 110 x 5 cm <b>euro (cinquecentotrentaotto/63)</b>	cad	538,63
Nr. 116 CAM25_L20.02 0.010.F	FG21M21 (cavi solari) Conduttore unipolare o multipolare flessibile di rame stagnato ricotto, resistente all'ozono ed ai raggi UV, isolato in gomma di qualità G21 e guaina in mescola reticolata di qualità M21, non propagante l'incendio, senza alogeni LSOH, e a ridotta emissione di fumi e gas corrosivi, rispondente alle norme CEI EN 60332-1-2, CEI EN 50267-2-1, CEI EN 50267-2-2, CEI EN 60216-1, CEI 20-37/4-0, CEI EN 50396, marchio IMQ, sigla di designazione FG21M21, Sezione 1 x 25 mmq <b>euro (ventisette/61)</b>	m	27,61
Nr. 117	Inverter monofase bidirezionali Inverter monofase bidirezionale per impianti connessi in rete (grid connected), conversione		



Num.Ord. TARIFFA	DESCRIZIONE DELL'ARTICOLO	unità di misura	P R E Z Z O UNITARIO
CAM25_L20.03 0.020.F	DC/AC realizzata con tecnica PWM e ponte a IGBT, trasformatore toroidale in uscita, filtri EMC in ingresso ed in uscita, controllore di isolamento in c.c., dispositivo di distacco automatico dalla rete, conforme Direttiva ENEL DK 5940, range di tensione MPPT 260-520 V, tensione di uscita 230 V c.a. $\pm$ 15% con frequenza 50 Hz e distorsione armonica < 3%, efficienza > 90%, display a cristalli liquidi, interfaccia seriale, in contenitore metallico da parete con grado di protezione IP 65, certificazione CEI 11-20: potenza nominale 6.000 VA, fattore di potenza pari a 1 <b>euro (duemiladuecentonovantacinque/55)</b>	cad	2'295,55
Nr. 118 CAM25_L20.04 0.010.B	Rele' e sezionatori Sezionatore di campo in contenitore plastico per fissaggio a parete grado di protezione IP 65, corrente nominale 25 A, completo di diodi di blocco: bipolare, per una stringa <b>euro (trecentodieci/40)</b>	cad	310,40
Nr. 119 CAM25_M07.01 0.050.I	Radiatori con tubi orizzontali in acciaio Corpi scaldanti costituiti da radiatori con tubi orizzontali in acciaio verniciati a polveri epossidiche con colore a scelta, completi di mensole di sostegno, viti e tasselli, opere murarie per il fissaggio. Altezza x larghezza = 180 x 75 cm <b>euro (trecentodiciassette/43)</b>	cad	317,43
Nr. 120 CAM25_M08.01 0.010.A	Ventilconvettore in posizione verticale Ventilconvettore per installazione a vista, in posizione verticale, completo di mobile di copertura, pannello di comando velocita' incorporato, bacinella di raccolta condensa, filtro aria, batteria per acqua calda o refrigerata, comprese le opere murarie per il fissaggio ed il collegamento elettrico, escluso le linee elettriche. Potenzialita' termica valutata alla velocita' max con acqua entrante a 70° C, DT = 10° C, aria entrante a 20° C. Potenzialita' frigorifera totale valutata alla velocita' max con acqua entrante a 7° C, DT = 5° C, aria entrante a 27° C b.s./19° C b.u.. Potenzialita' termica non inferiore a: PT (kW). Potenzialita' frigorifera totale non inferiore a: PF (kW). Portata aria max PA (m³/h) PT = 2,560 PF = 1,075 PA=300 <b>euro (settecentosettantasette/81)</b>	cad	777,81
Nr. 121 CAM25_M08.01 0.010.B	Ventilconvettore in posizione verticale Ventilconvettore per installazione a vista, in posizione verticale, completo di mobile di copertura, pannello di comando velocita' incorporato, bacinella di raccolta condensa, filtro aria, batteria per acqua calda o refrigerata, comprese le opere murarie per il fissaggio ed il collegamento elettrico, escluso le linee elettriche. Potenzialita' termica valutata alla velocita' max con acqua entrante a 70° C, DT = 10° C, aria entrante a 20° C. Potenzialita' frigorifera totale valutata alla velocita' max con acqua entrante a 7° C, DT = 5° C, aria entrante a 27° C b.s./19° C b.u.. Potenzialita' termica non inferiore a: PT (kW). Potenzialita' frigorifera totale non inferiore a: PF (kW). Portata aria max PA (m³/h) PT = 4,395 PF = 2,125 PA=450 <b>euro (ottocentoventisette/50)</b>	cad	827,50
Nr. 122 CAM25_M14.02 0.020.G	Unità Rooftop a pompa di calore condensata ad aria Unità a pompa di calore del tipo Roof Top condensata ad aria funzionante con gas 410A, compressori scroll, struttura autoportante con pannellature semplici in lega d'alluminio con isolamento della sezione trattamento d'aria mediante polietilene espanso a celle chiuse munita di filtri sintetici, completo di quadro elettrico premontato a bordo macchina, alimentazione elettrica 400 V-3-50 Hz, resa frigorifera 51,8 kW, assorbimento elettrico 12,2 kW; resa termica 53,2 kW, assorbimento elettrico 10,9 kW <b>euro (ventimilaottocentocinquantesette/30)</b>	cad	20'857,30
Nr. 123 CAM25_M14.02 0.020.H	Unità Rooftop a pompa di calore condensata ad aria Unità a pompa di calore del tipo Roof Top condensata ad aria funzionante con gas 410A, compressori scroll, struttura autoportante con pannellature semplici in lega d'alluminio con isolamento della sezione trattamento d'aria mediante polietilene espanso a celle chiuse munita di filtri sintetici, completo di quadro elettrico premontato a bordo macchina, alimentazione elettrica 400 V-3-50 Hz, resa frigorifera 76 kW, assorbimento elettrico 20,4 kW; resa termica 73,4 kW, assorbimento elettrico 18,9 kW <b>euro (ventinovemiladuecentonovantasette/02)</b>	cad	29'297,02
Nr. 124 CAM25_MT.C8. 001.015	Bollitori e scaldacqua Bollitore verticale in acciaio inox AISI 316 C= 400 PA= 4300 <b>euro (duemilaquattrocentoventinove/28)</b>	cad	2'429,28
Nr. 125 CAM25_MT.U4. 001.001	Materiali per opere complementari, pozzetti, vasche, chiusini Sabbia di cava lavata e vagliata <b>euro (quarantaquattro/57)</b>	mc	44,57
Nr. 126 CAM25_P03.01 0.065.A	Ponteggio completo, fornito e posto in opera, con mantovane, basette, supporti agganci, tavolato, fermapiede, schermature e modulo scala, realizzato con l'impiego di telai ad H manicotti spinottati.. Per il 1° mese o frazione <b>euro (diciannove/36)</b>	mq	19,36
Nr. 127 CAM25_P03.01 0.065.B	Ponteggio completo, fornito e posto in opera, con mantovane, basette, supporti agganci, tavolato, fermapiede, schermature e modulo scala, realizzato con l'impiego di telai ad H manicotti spinottati.. Per ogni mese o frazione dopo il 1° mese <b>euro (uno/67)</b>	mq/30 gg	1,67
Nr. 128 CAM25_R02.02 0.015.A (CAM)	Demolizione di muratura di spessore superiore ad una testa eseguita con mezzi meccanici Demolizione di muratura, anche voltata, di spessore superiore ad una testa, eseguita con l'ausilio di attrezzi elettromeccanici, senza che venga compromessa la stabilità di strutture o partizioni limitrofe, compresa la cernita e accantonamento del materiale di recupero da riutilizzare. Muratura in mattoni o tufo <b>euro (sessantasei/08)</b>	mc	66,08
Nr. 129 CAM25_R02.02 0.015.B (CAM)	Demolizione di muratura di spessore superiore ad una testa eseguita con mezzi meccanici Demolizione di muratura, anche voltata, di spessore superiore ad una testa, eseguita con l'ausilio di attrezzi elettromeccanici, senza che venga compromessa la stabilità di strutture o partizioni limitrofe, compresa la cernita e accantonamento del materiale di recupero da riutilizzare. Muratura in pietrame <b>euro (settantatre/43)</b>	mc	73,43
Nr. 130	Demolizione strutture in calcestruzzo con ausilio di martellone o tronchesa stritolatrice su escavatore. Pareti o muri armati		

Num.Ord. TARIFFA	DESCRIZIONE DELL'ARTICOLO	unità di misura	P R E Z Z O UNITARIO
CAM25_R02.02 0.060.B (CAM)	<b>euro (quaranta/02)</b>	mc	40,02
Nr. 131 CAM25_RU.E.0 01.001	Operai edili Operaio comune <b>euro (trentatre/05)</b>	h	33,05
Nr. 132 CAM25_RU.E.0 01.002	Operai edili Operaio qualificato <b>euro (trentasei/83)</b>	h	36,83
Nr. 133 CAM25_RU.E.0 01.003	Operai edili Operaio specializzato o Tecnico di laboratorio <b>euro (trentanove/65)</b>	h	39,65
Nr. 134 CAM25_RU.E.0 01.004	Operai edili Operaio IV Livello <b>euro (quarantauno/81)</b>	h	41,81
Nr. 135 CAM25_T01.01 0.010.A	Trasporto di materiale proveniente da lavori di movimento terra con autocarro di portata maggiore di 50 q Trasporto di materiali provenienti da lavori di movimento terra e demolizioni stradali, compreso carico sul mezzo di trasporto, scarico a deposito secondo le modalità prescritte per la discarica. La misurazione relativa agli scavi è calcolata secondo l'effettivo volume, senza tener conto di aumenti di volume conseguenti alla rimozione dei materiali, per le demolizioni secondo il volume misurato prima della demolizione dei materiali. Compreso lo spandimento del materiale ed esclusi gli eventuali oneri di discarica autorizzata. Trasporto con autocarri di portata superiore a 50 q, per trasporti fino a 10 km <b>euro (tredici/83)</b>	mc	13,83
Nr. 136 CAM25_T01.01 0.010.B	Trasporto di materiale proveniente da lavori di movimento terra con autocarro di portata maggiore di 50 q Trasporto di materiali provenienti da lavori di movimento terra e demolizioni stradali, compreso carico sul mezzo di trasporto, scarico a deposito secondo le modalità prescritte per la discarica. La misurazione relativa agli scavi è calcolata secondo l'effettivo volume, senza tener conto di aumenti di volume conseguenti alla rimozione dei materiali, per le demolizioni secondo il volume misurato prima della demolizione dei materiali. Compreso lo spandimento del materiale ed esclusi gli eventuali oneri di discarica autorizzata. Trasporto con autocarri di portata superiore a 50 q, per ogni cinque km in più oltre i primi 10 <b>euro (cinque/63)</b>	mc/ 5km	5,63
Nr. 137 CAM25_U02.04 0.015.A (CAM)	Tubazione di polietilene ad alta densità (PEAD) di tipo SN4 Tubazione corrugata a doppia parete in PE per condotte di scarico interrate non in pressione a norma EN 13476-3 (tipo B), con parete interna liscia di colore chiaro per facilitare l'ispezione visiva e con telecamere secondo UNI ENV 1046. La barre devono riportare in marcatura sulla superficie esterna tutte le informazioni previste dalla norma di riferimento. Il collegamento fra gli elementi avverrà a mezzo di bicchiere o manicotto con relative guarnizioni. Compensati nel prezzo i pezzi speciali, ogni onere per la posa con relative giunzioni, esclusi solo la formazione del letto di posa e del rinfiacco con materiale idoneo. Rigidità anulare SN 4 ( $\geq 4$ kN/mq) DE 200 mm <b>euro (diciotto/77)</b>	m	18,77
Nr. 138 CAM25_U02.04 0.015.B (CAM)	Tubazione di polietilene ad alta densità (PEAD) di tipo SN4 Tubazione corrugata a doppia parete in PE per condotte di scarico interrate non in pressione a norma EN 13476-3 (tipo B), con parete interna liscia di colore chiaro per facilitare l'ispezione visiva e con telecamere secondo UNI ENV 1046. La barre devono riportare in marcatura sulla superficie esterna tutte le informazioni previste dalla norma di riferimento. Il collegamento fra gli elementi avverrà a mezzo di bicchiere o manicotto con relative guarnizioni. Compensati nel prezzo i pezzi speciali, ogni onere per la posa con relative giunzioni, esclusi solo la formazione del letto di posa e del rinfiacco con materiale idoneo. Rigidità anulare SN 4 ( $\geq 4$ kN/mq) DE 250 mm <b>euro (ventisei/82)</b>	m	26,82
Nr. 139 CAM25_U04.02 0.010.G	Pozzetto di raccordo pedonale non diaframmato Pozzetto di raccordo pedonale, non diaframmato, realizzato con elementi prefabbricati in cemento vibrato con impronte laterali per l'immissione di tubi, senza coperchio o griglia, posto in opera per l'allaccio a tenuta con le tubazioni, inclusi il letto con calcestruzzo cementizio, il rinfiacco e il rinterro con la sola esclusione degli oneri per lo scavo Dimensioni 80x80x80 cm <b>euro (centosessantadue/07)</b>	cad	162,07
Nr. 140 CAM25_U04.02 0.040.J	Coperchio per pozzetti di tipo leggero realizzato con elementi prefabbricati in cemento vibrato Chiusino 90x90 cm <b>euro (settantaquattro/11)</b>	cad	74,11
Nr. 141 CAM25_U04.02 0.086.D	Chiusino di ispezione classe C250 con chiusura prodotto in materiale composito con superficie antisdrucchiolo in conformità alla norma UNI vigente da azienda certificata ISO 9001 e 14001, avente marcatura riportante classe di resistenza, norma di riferimento, identificazione del produttore e marchio di qualità rilasciato da un ente di certificazione internazionalmente riconosciuto, con telaio circolare. Dimensioni 700x700 mm e luce netta non inferiore a 600x600 mm <b>euro (quattrocentoquattro/95)</b>	cad	404,95
Nr. 142 CAM25_U04.02 0.095.D (CAM)	Impianto di trattamento acqua di prima pioggia in accumulo Impianto di trattamento delle acque di prima pioggia contaminate da idrocarburi, oli minerali e sedimenti pesanti, per parcheggi, strade, magazzini e depositi scoperti, con funzione anche di vasca volano per lo scarico graduale nel tempo delle acque di pioggia raccolte da superfici impermeabili, prodotto in azienda certificata ISO 9001, rispondente al Dlgs n. 152 del 2006 e dimensionato per l'accumulo dei primi 5 mm di precipitazione e rilancio a trattamento entro le 48/72 ore successive all'evento, per installazione interrata, costituito da: - pozzetto scolmatore in monoblocco liscio di polietilene (PE) con tronchetti di entrata, by-pass per scolmare le acque di seconda pioggia e di uscita in PVC con guarnizione a tenuta e ispezione con chiusino in PP;		

Num.Ord. TARIFFA	DESCRIZIONE DELL'ARTICOLO	unità di misura	P R E Z Z O UNITARIO
	<p>- sistema di accumulo delle acque di prima pioggia costituito da serbatoi corrugati in monoblocco di PE dotati di ispezioni a passo d'uomo con chiusini in PE, collegati, in caso di grandi accumuli, con giunti flangiati in PE; presenza, in entrata, di tronchetto in PVC con guarnizione a tenuta, con valvola antiriflusso a galleggiante per scolmare le acque di seconda pioggia e, in uscita, di elettropompa sommersa con quadro elettrico temporizzato per il rilancio delle acque accumulate al dissabbiatore/disoleatore con una portata di 1,5 l/s;</p> <p>- sistema di dissabbiatura-disoleatura per la depurazione delle acque accumulate per una portata di trattamento di 1,5 l/s;</p> <p>- pozzetto prelievi fiscali in monoblocco di polietilene (PE) con tronchetto di entrata e di uscita in PVC con guarnizioni a tenuta e con ispezione con chiusino in PP.</p> <p>Prolunghe installabili sulle ispezioni di tutti i manufatti, opzionali; compreso di collegamento tra i vari componenti e sottofondo di appoggio alto 15 cm con sabbia. Sono esclusi scavi e rinterri.</p> <p>Scarico in corso idrico superficiale o in sub-irrigazione (tabella 3).</p> <p>A servizio di superfici scoperte di 1000mq, con capacità di accumulo 5000 lt</p> <p><b>euro (ottomilanovecentosei/01)</b></p>	cad	8'906,01
Nr. 143 CAM25_U05.02 0.080.A	<p>Strato di fondazione in misto granulare stabilizzato con legante naturale, compresi l'eventuale fornitura dei materiali di apporto o la vagliatura per raggiungere la idonea granulometria, acqua, prove di laboratorio, lavorazione e costipamento dello strato con idonee macchine, misurato in opera dopo costipamento.</p> <p><b>euro (ventiotto/06)</b></p>	mc	28,06
Nr. 144 CAM25_U05.02 0.085.A	<p>Strato di fondazione in misto cementato, di qualsiasi spessore, costituito da una miscela (inerti, acqua, cemento) di appropriata granulometria in tutto rispondente alle prescrizioni delle Norme Tecniche compresi l'onere del successivo spandimento sulla superficie dello strato di una mano di emulsione bituminosa, nella misura di 1 kg per metro quadrato, saturata da uno strato di sabbia, la fornitura dei materiali (anche del legante), le prove di laboratorio ed in sito, la lavorazione e il costipamento dello strato con idonee macchine, misurato in opera dopo il costipamento.</p> <p><b>euro (sessanta/95)</b></p>	mc	60,95
Nr. 145 CAM25_U05.02 0.090.A	<p>Conglomerato bituminoso per strato di base costituito da miscela di aggregati e di bitume, in idonei impianti di dosaggio, steso in opera con vibrofinitrici, costipato con appositi rulli compressori.</p> <p><b>euro (due/35)</b></p>	mq/cm	2,35
Nr. 146 CAM25_U05.02 0.095.A	<p>Conglomerato bituminoso per strato di collegamento (binder) costituito da miscela di aggregati e bitume, confezionato a caldo in idonei impianti, steso in opera con vibrofinitrici, e costipato con appositi rulli .</p> <p><b>euro (due/59)</b></p>	mq/cm	2,59
Nr. 147 CAM25_U05.02 0.096.A	<p>Conglomerato bituminoso per strato di usura (tappetino), costituito da una miscela di pietrischetti e graniglie aventi perdita di peso alla prova Los Angeles (CRN BU n° 34) 20% confezionato a caldo in idoneo impianto, con bitume in quantità non inferiore al 5% del peso degli inerti, e conformemente alle prescrizioni del CsdA; compresa la fornitura e stesa del legante di ancoraggio in ragione di 0,7 kg/m² di emulsione bituminosa al 55%; steso in opera con vibrofinitrice meccanica e costipato con appositi rulli.</p> <p><b>euro (due/85)</b></p>	mq/cm	2,85
Nr. 148 CAM25_U05.07 0.065.I	<p>Pavimentazione in masselli di calcestruzzo con proprietà fotocatalitiche Masselli autobloccanti fotocatalitici, in calcestruzzo vibrocompresso multistrato, a norma UNI EN 1338-1339, con strato di finitura superficiale, per almeno il 12% dello spessore totale, composto da una miscela di aggreganti (quarzi e basalti) ad altissima resistenza all'usura, a granulometria massima 3 mm, realizzato con impiego di miscela ecoattiva contenente biossido di titanio (TiO2) ed altri additivi speciali, autopulenti e con proprietà antinquinamento, antimuffa, antibatteriche, trattato con procedimento di pallinatura calibrata, resistenza all'abrasione &lt;= 20 mm, resistenza al gelo-disgelo in presenza di sali disgelanti &lt;= 1,00 kg/mq, reazione al fuoco classe A1, spessore 8 cm, colorazione superficiale standard grigio luna</p> <p><b>euro (cinquantanove/92)</b></p>	mq	59,92
Nr. 149 CAM25_U05.08 0.010.E	<p>Cordoni in calcestruzzo di colore grigio, posati su letto di malta di cemento tipo 325, compresi rinfilanco, sigillatura dei giunti, i pezzi speciali. Cordone prefabbricato da 15÷18x25x100 cm</p> <p><b>euro (trentaquattro/17)</b></p>	m	34,17
Nr. 150 CAM25_U06.02 0.070.B (CAM)	<p>Apparecchio non carenato, telaio in poliammide, cablato e rifasato per lampade a vapori di sodio, a.p., 100 W, chiuso</p> <p><b>euro (duecentosessantasei/65)</b></p>	cad	266,65
Nr. 151 CAM25_U06.03 0.010.B	<p>Palo rastremato o conico con braccio zincato - parte 1 Palo rastremato o conico con braccio zincato avente sezione terminale del braccio del diametro di 60 mm a partire da sezione di base del diametro minimo 110 mm, da incassare nel terreno (Hi variabile), spessore minimo 3,2 mm, comprensivo di fori per alloggiamento fusibili. Sono compresi il basamento di sostegno delle dimensioni di 50x50x100 cm per pali di altezza fuori terra fino a 6500 mm e di 70x70x100 cm per pali di altezza oltre i 6500 mm in conglomerato cementizio con classe di resistenza C25/30, lo scavo, la tubazione del diametro 300 mm per il fissaggio del palo, la sabbia di riempimento tra palo e tubazione, il collare in cemento, il ripristino del terreno, il pozzetto 30x30 cm ispezionabile, il chiusino in P.V.C. pesante carrabile o in lamiera zincata: d2=88,9; l= 5000; h=4500; d=60; kg=31; S=3,2</p> <p><b>euro (cinquecentoventisei/54)</b></p>	cad	526,54
Nr. 152 CAM25_V02.02 0.110.D (CAM)	<p>Messa a dimora di alberi a foglia caduca o persistente in aiuole stradali, posti a piè d'opera dall'impresa, compresi il terriccato ottenuto per compostazione aerobica controllata di materiali vegetali e/o torba, vagliato e concimato con ph neutro, i pali tutori in legno di pino scortecciati, torniti e impregnati in autoclave con sali speciali antimuffa e antimarciume e con punta: lunghezza 2,5 m - diametro 8 cm. la formazione della conca di compluvio (formella), la fornitura ed il collocamento di pali tutori in legno trattato, la legatura con corde idonee, la fornitura e la distribuzione di ammendanti, di concimi e una bagnatura con 50/200 l di acqua, compresa la fornitura e posa di tubo dreno interrato per irrigazione, esclusa la fornitura delle piante. Per piante di circ. da 20 a 25 cm</p> <p><b>euro (duecentoventidue/38)</b></p>	cad	222,38

Num.Ord. TARIFFA	DESCRIZIONE DELL'ARTICOLO	unità di misura	P R E Z Z O UNITARIO
Nr. 153 CAM25_V02.02 0.130.D (CAM)	<p>Inerbimento con idrosemina, in luogo accessibile con mezzi meccanici, con fornitura di miscuglio di semi di piante erbacee selezionate in ragione di 30 g/m<sup>2</sup> e di 80g/m<sup>2</sup> di concime chimico, 80 g/m<sup>2</sup> di concime organico 15 g/m<sup>2</sup>. Di collanti biodegradabili, esclusa la preparazione del piano di semina: In zona pianeggiante a media difficoltà <b>euro (uno/72)</b></p> <p>Data, 28/02/2025</p> <p><b>Il Tecnico</b></p>	mq	1,72

Num.Ord. TARIFFA	DESCRIZIONE DELL'ARTICOLO	unità di misura	P R E Z Z O UNITARIO
Nr. 1 CAM25_P01.01 0.010.A	Recinzione provvisoria di cantiere di altezza non inferiore a 2.00 m con sostegni in paletti di legno o tubi da ponteggio. Completa delle necessarie controventature, segnalazioni luminose diurne e notturne, tabelle segnaletiche compreso lo smontaggio a fine lavoro. Lamiera ondulata 3/10 mm su paletti di legno <b>euro (venticinque/69)</b>	mq	25,69
Nr. 2 CAM25_P01.05 0.050.B	Monoblocco prefabbricato (2 vasi) - Nolo per i mesi successivi al primo Monoblocco prefabbricato per bagni, costituito da struttura in acciaio zincato a caldo e pannelli di tamponatura. Pareti in pannelli sandwich non inferiore a mm 40, con due lamiere d'acciaio zincate e preverniciate da 5/10 con poliuretano espanso autoestinguente, pavimenti in lastre di legno truciolare idrofugo rivestito in pvc, serramenti in alluminio anodizzato, impianto elettrico canalizzato rispondente alla L 46/90, interruttore generale magnetotermico differenziale, tubazioni e scatole in materiale termoplastico autoestinguente con due vasi e in ambienti separati con finestrino a wasistas e lavabo, completo di rubinetterie e scaldacqua, su basamento preddisposto. Montaggio e nolo per il 1° mese da cm 340 x 240 x 240 con vasi a sedere e cassette <b>euro (trecentoventitre/60)</b>	cad	323,60
Nr. 3 CAM25_P01.05 0.060.B	Monoblocco prefabbricato per bagni (2 vasi) - Nolo per i mesi successivi al primo Monoblocco prefabbricato per bagni, costituito da struttura in acciaio zincato a caldo e pannelli di tamponatura. Pareti in pannelli sandwich non inferiore a mm 40, con due lamiere d'acciaio zincate e preverniciate da 5/10 con poliuretano espanso autoestinguente, pavimenti in lastre di legno truciolare idrofugo rivestito in pvc, serramenti in alluminio anodizzato, impianto elettrico canalizzato rispondente alla L 46/90, interruttore generale magnetotermico differenziale, tubazioni e scatole in materiale termoplastico autoestinguente con due vasi e in ambienti separati con finestrino a wasistas e lavabo, completo di rubinetterie e scaldacqua, su basamento preddisposto. Nolo per i mesi successivi al primo, compreso gli oneri di manutenzione e tenuta in esercizio da cm 340 x 240 x 240 con vasi a sedere e cassette <b>euro (duecentoventisei/86)</b>	cad/30gg	226,86
Nr. 4 CAM25_P01.05 0.090.A	Monoblocco prefabbricato - Montaggio e nolo per il 1° mese Monoblocco prefabbricato per mense, spogliatoi, guardiole, uffici e locali infermeria: costituito da struttura in acciaio zincato a caldo e pannelli di tamponatura. Pareti in pannelli sandwich non inferiore a mm 40, con due lamiere d'acciaio zincate e preverniciate da 5/10 con poliuretano espanso autoestinguente, pavimenti in lastre di legno truciolare idrofugo rivestito in pvc, serramenti in alluminio anodizzato, impianto elettrico canalizzato rispondente alla L 46/90, interruttore generale magnetotermico differenziale, tubazioni e scatole in materiale termoplastico autoestinguente. Soluzione: con una finestra e portoncino esterno semivetrato (esclusi gli arredi). Montaggio e nolo per il 1° mese dimensioni 450 x240 cm con altezza pari a 240 cm <b>euro (cinquecentoventisei/02)</b>	cad	526,02
Nr. 5 CAM25_P01.05 0.100.A	Monoblocco prefabbricato - Nolo per i mesi successivi al primo Monoblocco prefabbricato per mense, spogliatoi, guardiole, uffici e locali infermeria, costituito da struttura in acciaio zincato a caldo e pannelli di tamponatura. Pareti in pannelli sandwich non inferiore a mm 40, con due lamiere d'acciaio zincate e preverniciate da 5/10 con poliuretano espanso autoestinguente, pavimenti in lastre di legno truciolare idrofugo rivestito in pvc, serramenti in alluminio anodizzato, impianto elettrico canalizzato rispondente alla L 46/90, interruttore generale magnetotermico differenziale, tubazioni e scatole in materiale termoplastico autoestinguente. Soluzione: con una finestra e portoncino esterno semivetrato (esclusi gli arredi). Nolo per i mesi successivi al primo, compreso gli oneri di manutenzione e tenuta in esercizio dimensioni 450 x240 cm con altezza pari a 240 cm <b>euro (trecentoottantadue/59)</b>	cad/30gg	382,59
Nr. 6 CAM25_P03.01 0.065.A	Ponteggio completo, fornito e posto in opera, con mantovane, basette, supporti agganci, tavolato, fermapiede, schermature e modulo scala, realizzato con l'impiego di telai ad H manicotti spinottati.. Per il 1°mese o frazione <b>euro (diciannove/36)</b>	mq	19,36
Nr. 7 CAM25_P03.01 0.065.B	Ponteggio completo, fornito e posto in opera, con mantovane, basette, supporti agganci, tavolato, fermapiede, schermature e modulo scala, realizzato con l'impiego di telai ad H manicotti spinottati.. Per ogni mese o frazione dopo il 1°mese <b>euro (uno/67)</b>	mq/30 gg	1,67
	Data, 28/02/2025  <b>Il Tecnico</b>		